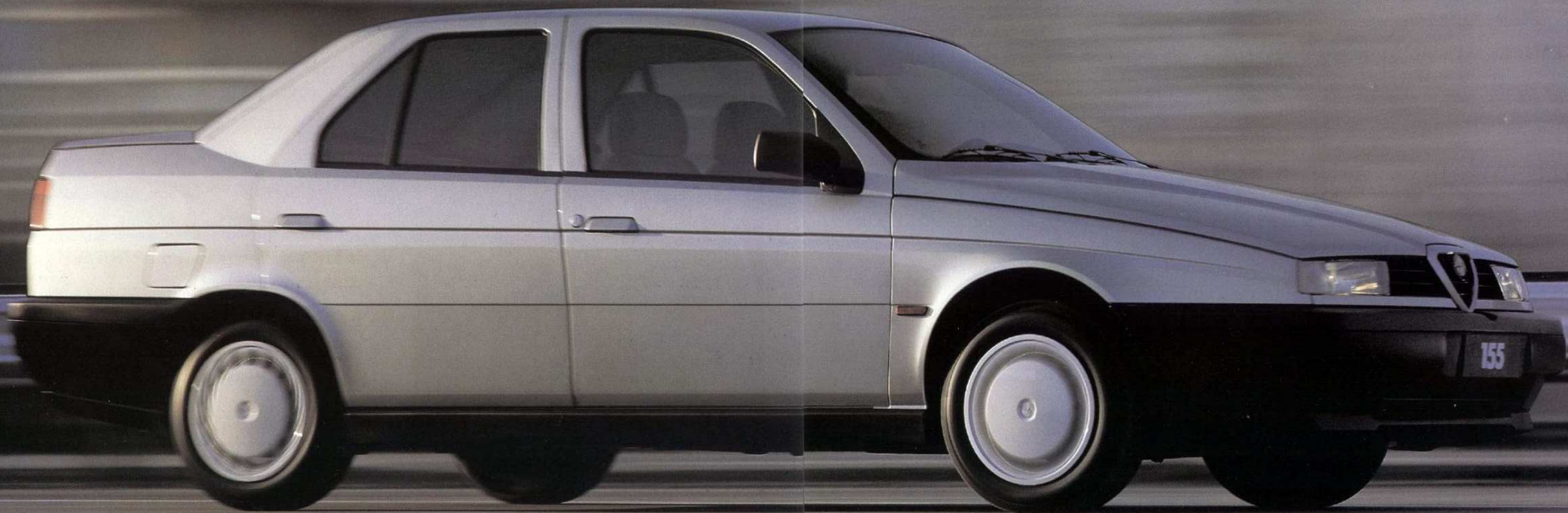


**ALFA**  
**155**  
**1,7**  
**TWIN SPARK**





# Alfa 155 1,7 Twin Spark. Moderner Leistungssport.



Der neue Alfa 155 1,7 Twin Spark entspricht dem dynamischen Lebensstil von heute. Sportliche Fahrer, die gekonnte Motor- und Fahrwerkstechnik zu schätzen wissen, werden ihre Freude mit diesem

Wagen haben. Das Einstiegsmodell der Alfa 155-Reihe hat eine ganze Menge solcher technischer Feinheiten zu bieten. Der Vierzylinder-Reihen-Motor mit Doppelnockenwelle und 1748 cm<sup>3</sup> Hubraum sorgt für eine Spitzengeschwindigkeit von 191 km/h und für eine Beschleunigung auf 100 km/h in 11,8 Sekunden. Die maximale Leistung liegt bei 85 kW/115 PS, das höchste Drehmoment von 153 Nm wird bei

5000 U/min erreicht. Dank der hohen Leistungen, die ohne hörbare Anstrengungen entwickelt werden, hat es der Fahrer in der Hand, entspannt dahinzurollen oder, wenn nötig, kraftvoll zu beschleunigen. Der hohe Wirkungsgrad des Triebwerks ist nicht zuletzt eine Folge der doppelten Zündung. „Twin Spark“ bedeutet: Zwei Zündkerzen pro Zylinder, optimale Verbrennung und, als zusätzliches Plus, Wirt-



schaftlichkeit im Verbrauch. Eine Bosch Motronic 1.7-Anlage besorgt das Motormanagement. Verbrauchsmindernd wirkt auch die Schubabschaltung. Da beim frontgetriebenen 155 die angetriebenen Räder gleichzeitig die lenkenden Räder sind, ist der Wagen bei schwierigen Straßenbedingungen leicht unter Kontrolle zu halten. Die Servolenkung macht komplizierte Parkmanöver einfach, ist aber so ausgelegt, daß bei hoher Geschwindigkeit äußerste Lenkpräzision gesichert ist. Das Fahrwerk mit Einzelradaufhängung und Stabilisator garantiert maximalen Fahrkomfort, aber auch eine hervorragende Straßenlage. Die reichhaltige Innenaus-

stattung vereinigt praktische Funktionalität mit dezenter Eleganz. Sie umfaßt unter anderem elektrische Fensterheber vorne, Zentralverriegelung, Servolenkung, getönte, wärmedämmende Scheiben, höhenverstellbare Sicher-

heitsgurte vorne und die Möglichkeit, die Reichweite des Scheinwerfer-Lichtkegels vom Innenraum aus zu verstellen. Auf Wunsch wird der Wagen mit Fahrer-Airbag in Kombination mit Gurtstrammern ausgestattet.

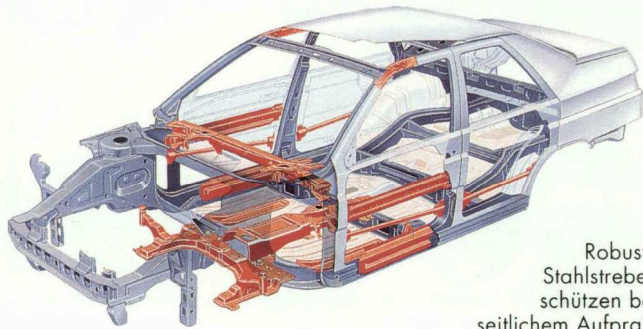


# Sicherheit als Leitlinie.

Aktive und passive Sicherheit waren bei Alfa Romeo schon immer Grundvoraussetzungen für jede Neukonstruktion. Der Alfa 155

Stabilität des Fahrzeugs bei hoher Geschwindigkeit. Die Fahrwerksgeometrie wirkt dem „Taufeffekt“ entgegen, verhindert also

Türen eingebaut. Bei einer Stoßbelastung in Längsrichtung weist der Alfa 155 eine extrem hohe Verwindungssteifigkeit auf. Zum Schutz der Fahrgastzelle ist die Frontpartie in verschiedene Knautschzonen unterteilt – vom elastisch reagierenden Material am Bug bis zu robusten Zonen in Richtung Innenraum.



Robuste Stahlstreben schützen bei seitlichem Aufprall.

1,7 Twin Spark ist neuerlich ein Beweis dafür. Seine Sicherheit basiert nicht nur auf dem problemlosen Fahrverhalten, der Straßenlage und dem Bremssystem. Das Cockpit wurde nach ergonomischen Regeln so gestaltet, daß der Fahrer nicht ermüdet, seine Konzentration voll erhalten bleibt. Das keilförmige Profil des Wagens dient nicht allein der Wirtschaftlichkeit sondern auch der

das „Nicken“ des Wagens während des Bremsens. Die leistungsstarke Bremsanlage kann durch ein ABS der neuesten Generation ergänzt werden. Mit dem Frontantrieb lassen sich viele Fahrsituationen leichter beherrschen. Ein Fahrer-Airbag wird in Kombination mit Gurtstrammern angeboten. Als Schutz bei einem seitlichen Aufprall wurden robuste Stahlverstärkungen in die



Airbag und Gurtstrammer bieten im Fall des Falles optimalen Schutz.

# Die Umwelt soll es leichter haben.

Alfa Romeo ist sich der Verantwortung gegenüber der Umwelt bewußt. Sehr viel Energie und Kapital werden in die Forschung investiert, um Probleme lösen zu können. Für die Produktion des Alfa 155 wurde eine Reihe von Maßnahmen getroffen, die eine Verwendung umweltbelastender Substanzen einschränken. Die für die Ozonschicht schädlichen FCKW wurden aus Produktionsprozessen für Polsterstoffe – Polyurethan und integrale Schaumstoffe für Lenkräder und Armstützen – verbannt. Der Einsatz von Produkten auf Chrom- und Kadmium-Basis zur Färbung

von Kunststoffen und Lacken und zum Schutz von Schrauben wurde weitestgehend verhindert. Energieeinsparung und Wiedereinsatz verwendeter Materialien gehören ebenfalls zum Umweltschutz. Noch vor dem Erlaß entsprechender Gesetze hat Alfa Romeo die Kennzeichnung von Fahrzeugbauteilen eingeführt, die es ermöglicht, die einzelnen Komponenten leichter zu trennen und einer Wiederverwertung zuzuführen. Alfa Romeo beteiligt sich darüber hinaus an einem Auto-Recycling-Projekt, dessen Ziel es ist, technische und ökonomische

Möglichkeiten für den vollständigen Wiedereinsatz der Werkstoffe – besonders der Kunststoffe – zu finden. Für nicht wiederverwend-



bare Stoffe sollen Lösungen gefunden werden, sie zur Energie-Rückgewinnung nutzbar zu machen.



Die verschiedenen Farben zeigen Recycling-Gruppen, in denen die diversen Materialien wiederverwertbar sind.

# Technik und Ausstattung

## Alfa 155 1,7 Twin Spark

Zylinderanzahl, Anordnung			4 in Reihe, vorne quer
Hubraum	cm <sup>3</sup>		1748
Max. Leistung	kW/PS		85/115
bei U/min			5800
Max. Drehmoment	Nm		153
bei U/min			5000
Kraftstoffaufbereitung			elektronische MPI Bosch Motronic M 1.7, in die Zündung integriert
Zündung			statisch, mit elektronischer digitaler Überwachung, in die Einspritzung integriert (2 Hochspannungszündspulen und 2 Zündkerzen je Zylinder)
Antrieb			auf die Vorderräder
Bereifung			185/60 HR 14
Lenkung			Zahnstangenlenkung, servounterstützt
Fahrwerk	Vorderradaufhängung		McPherson-Federbeine mit unteren Schwingarmen, Teleskopstoßdämpfern, Schraubenfedern und Stabilisator
	Hinterradaufhängung		Einzelradaufhängung mit Zugstreben, Schraubenfedern, von den Federn getrennte Stoßdämpfer und Stabilisator
Bremsen	vorne	Art, Ø mm	Scheiben, innenbelüftet, 257
	hinten	Art, Ø mm	Scheiben, 240

Länge	mm		4443
Breite	mm		1700
Höhe	mm		1408
Radstand	mm		2540
Vordere/hintere Spurweite	mm		1469/1402
Kofferrauminhalt	l		525
Kraftstofftankinhalt	l		63
Gewicht, fahrbereit DIN	kg		1325
Höchstgeschwindigkeit	km/h		191
0-100 km/h	Sek.		11,8
0-1000 m	Sek.		33,0
Kraftstoffverbrauch			
bei 90 km/h	l/100 km		6,8
bei 120 km/h	l/100 km		8,5
im Stadtverkehr	l/100 km		10,4

SERIENAUSSTATTUNG: Servolenkung, Halogen-Linsenscheinwerfer, wärmedämmende Scheiben, Scheinwerferhöhenverstellung, in der Höhe verstellbare Sicherheitsgurte, zentrale Türverriegelung, Anzeige für nicht komplett geschlossene Türen, Lenkrad höhenverstellbar, elektrische Fensterheber vorne, Außenspiegel von innen verstellbar.

SONDERAUSSTATTUNG: ABS, Fahrer-Airbag mit Gurtstrammer, elektrisches Schiebedach, manuelle Klimaanlage mit Anti-Pollenfilter, Metallic-Lackierung, Nebelscheinwerfer, elektronische Diebstahlsicherung, Fahrersitz mechanisch höhenverstellbar mit Lendenwirbelstütze und Armlehne, Radioeinbauvorrichtung mit 6 Lautsprechern.

**GARANTIE:** 1 Jahr Gesamtgarantie, 6 Jahre Garantie gegen Durchrostung, 1 Jahr *call us* „Gratis-Service rund um die Uhr“.  
Änderungen vorbehalten.

**ALFA ROMEO Marketing**  
Schönbrunner Straße 297-307, 1120 Wien  
Stand: Jänner 1994



**0660 8885 ■**  
(zum Ortstarif)

**ALFA SUPER-GARANTIE**  
**ALFA ERSATZTEIL-GARANTIE**  
**ALFA REPARATUR-GARANTIE**

