

145



EIN ALFA ROMEO WIE NOCH NIE

Der Alfa 145 läßt sich in keine Schublade einordnen. Mit außergewöhnlichen Ideen in Form und Funktion zeigt die dreitürige Steilhecklimousine in ihrer Klasse neue Wege auf. Der Alfa 145 ist vielseitig, eigenständig, weckt Emotionen und macht einfach Lust aufs Fahren. Seine Form wirkt innovativ und strahlt gleichzeitig jenes bekannte unvergleichliche Flair aus, das die Marke Alfa Romeo seit jeher auszeichnet. Traditionell ist die Keilform, die durch die stark geneigte Windschutzscheibe und den kurzen Übergang zum Heck unterstrichen wird. Typisch für den Alfa 145 sind auch die schwungvollen, längs der Flanken auseinanderlaufenden Linien und die abfallende Motorhaube mit den beiden markanten Sicken, die vorn am Stoßfänger zusammentreffen und das klassische Alfa Romeo-Markenzeichen umfassen.

Traditionelle Stilelemente, innovativ und elegant umgesetzt, avancieren den Alfa 145 zu einem exklusiven Automobil in seiner Klasse. Wenn Sie im Alfa 145 Platz nehmen, werden Sie schnell feststellen, daß er trotz seines kompakten Äußeren über einen großzügig gestalteten Innenraum verfügt. Ergonomisch geformte Sitze, funktionelle Bedientasten, hervorragende Klimatisierung und ausgezeichnete Geräuschdämmung sorgen dafür, daß Sie sich auf Antrieb wohl fühlen. Sein unwiderstehliches Temperament hat der Alfa 145 von seinen Vierzylinder-Boxermotoren. Sie überzeugen durch Leistung, Zuverlässigkeit und Sparsamkeit und sind beispielhaft für das Know-how der Ingenieure von Alfa Romeo. Für welche der drei Motorvarianten Sie sich entscheiden, hängt ganz davon ab, wie sportlich Sie mit Ihrer unterwegs sein wollen. Den alfa-typischen Fahrspaß erleben Sie in jedem Fall. Und das mit großer Sicherheit. Denn der Alfa 145 ist selbstverständlich mit umfangreicher Sicherheitstechnik ausgestattet.



Alfa 145 1.6

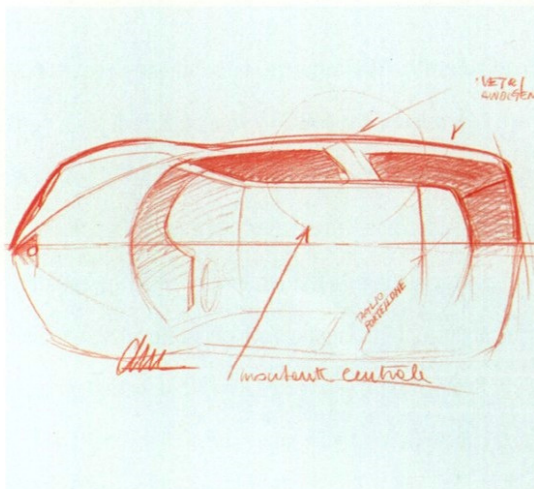
DESIGN HAT EINE NEUE FORM

Aktuelle Designtrends sind mit klassischen
Stilmotiven harmonisch vereint

•
Sämtliche Funktionselemente passen
sich in das Gesamtbild ein

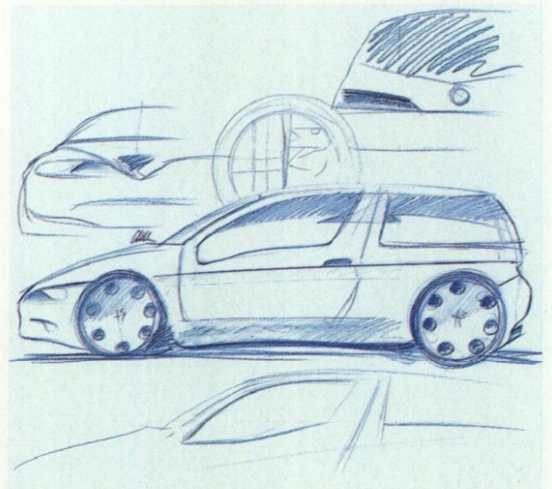
•
Die strömungsgünstige
Frontpartie ist die gelungene Ergänzung zur
aerodynamisch gestylten Keilform

•
Die hinteren Leuchteinheiten lenken
den Blick auf das
Alfa Romeo-Markenzeichen



Der Alfa 145 ist die gelungene Kombination aus klarer Formgebung und raffinierter Eleganz. Hier sind die aktuellen Designtrends mit klassischen Stilelementen italienischer Tradition harmonisch vereint. Phantasie und Wissenschaft der Konstruktionen, Kreativität und mathematische Berechnungen. Das Ergebnis dieses außergewöhnlichen Zusammenspiels ist eine kompakte Steilhecklimousine. Sie ist zum einen innovativ geprägt und läßt zum anderen die Emotionen früherer Zeiten wieder aufleben. Klassische

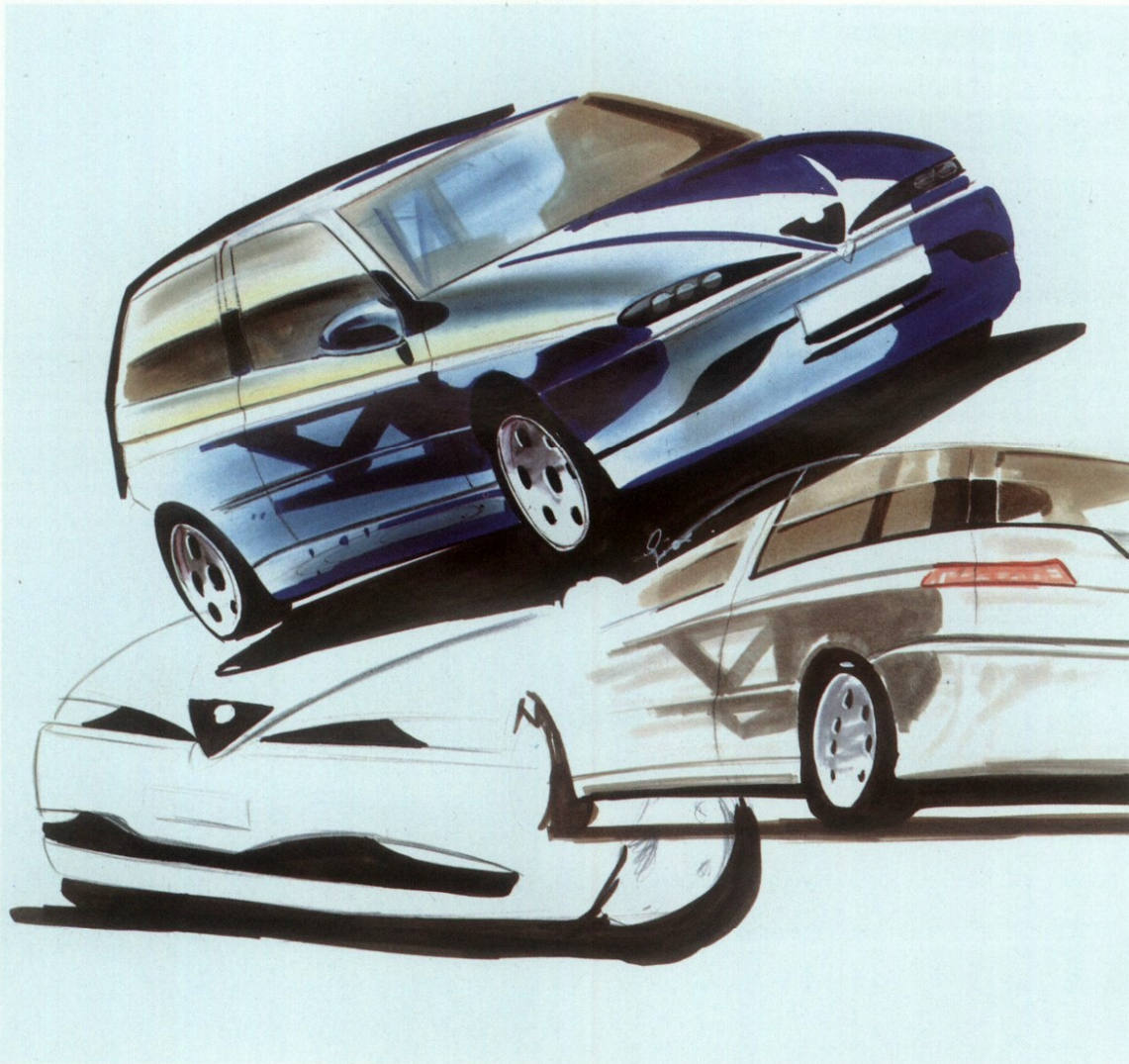
Motive einer Vergangenheit, die mit der Geschichte des Automobilsports eng verbunden ist und wohl von den Liebhabern sportlicher Automobile nie vergessen wird. Bereits auf den ersten Blick zeigt der Alfa 145 den starken Charakter und die unverwechselbare Persönlichkeit einer Limousine mit sportlicher Ambition. Die Keilform wird durch die stark geneigte Windschutzscheibe und den kurzen Übergang zum Heck unterstrichen. Diese Linie wurde nach ausgiebigen aerodynamischen Tests im Windkanal gestaltet. Zwei auseinanderlaufende Sicken längs der Flanken unterstreichen den Schwung der Linien, um sich dann fast nahtlos an den vorderen und hinteren Leuchtgruppen zu vereinen. Die bündig mit der Karosserie abschließenden großen Fensterflächen verbreitern sich bis zu der Stelle, wo die beiden Außenspiegel platziert sind. Eine außergewöhn-



liche Lösung, durch die der Alfa 145 besonders sportlich wirkt und viel Licht in seinen Innenraum gelangt. Funktionselemente wie beispielsweise die Türgriffe sind so präzise in die Karosserie integriert, daß sie den harmonischen Gesamteindruck in keiner Weise stören. Die gelungene Ergänzung zur aerodynamisch gestylten Keilform stellt die strömungsgünstige Frontpartie dar. Sie ist markant gestaltet und zeigt den italienischen unverwechselbaren Stil der großen Designer der traditionsreichen Marke Alfa Romeo.

Der absolute Blickfang ist die abfallende Motorhaube mit den beiden tiefen Sicken, die vorn am Stoßfänger zusammenlaufen und das klassische Alfa Romeo-Markenzeichen umfassen. Die horizontal angeordneten polyellip-

tive wie die Frontpartie. Die beiden hinteren geneigten und horizontal angeordneten Leuchteinheiten lenken den Blick auf das Alfa Romeo-Markenzeichen und verbinden sich mit den Sicken der Flanken zu einer harmonischen Einheit



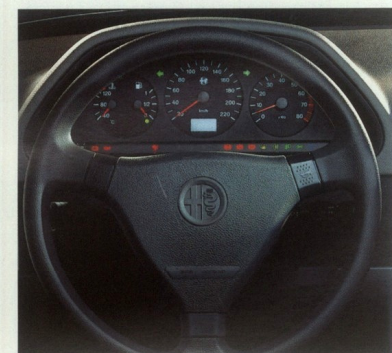
Der Alfa 145 kommt in Form

fischen Leuchteinheiten unterstreichen die elegant und sportlich wirkende, stark abfallende Scheitellinie der Frontpartie. Die Heckpartie des Alfa 145 ist auf die große umgreifende Heckklappe und Heckscheibe konzentriert, die fast nahtlos mit den hinteren Seitenscheiben verbunden ist. Diese außergewöhnliche Lösung verleiht dem Ganzen eine besondere Eleganz. Der untere Rand der Heckscheibe fällt steil ab und übernimmt die gleichen Stilmo-

von Heck- und Frontteil des Wagens. Mit dem Alfa 145 ist es den Designern von Alfa Romeo gelungen, ein Automobil zu entwerfen, das eine lange Tradition der Marke eindrucksvoll fortführt: durch außergewöhnliche Wege im Design einem Automobil für den Alltag eine nicht alltägliche Form mit auf den Weg zu geben. Der Alfa 145 läßt sich deshalb kaum mit anderen Automobilen seiner Klasse vergleichen. Denn er ist ein Automobil mit eigenem Stil.

145 1.4: SPORTLICHER EINSTIEG

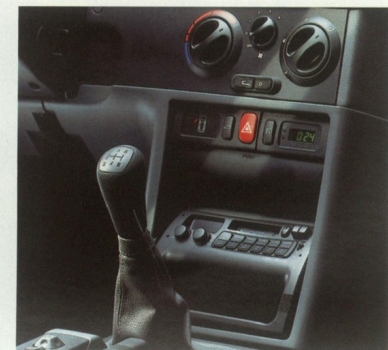
Sicher, souverän und zuverlässig, das sind die Merkmale, die den Alfa 145 1.4 auszeichnen. Ein Automobil, das auf Antrieb Spaß macht. Mit 12,5 Sekunden von 0 auf 100 km/h kommt er zügig in die Gänge und erreicht bei 178 km/h seine Höchstgeschwindigkeit. Das Fahrvergnügen wird auch durch den Verbrauch nicht getrübt: Der Alfa 145 1.4 begnügt sich mit 6,3 Litern bei 90 km/h, 8,2 Liter bei 120 km/h und 10,1 Liter im Stadtverkehr (nach DIN 70030-1). Der Innenraum ist mit vielen funktionellen Details ausgestattet. Servolenkung, Gurtraffer für die Vordersitze, höhenverstellbares Lenkrad, Wärmeschutzverglasung und Heckscheibenwisch-/waschanlage sind serienmäßig. Der Alfa 145 1.4 bietet darüber hinaus Zentralverriegelung, elektrische Fensterheber vorn, Kopfsitzen im Fond, elektronische Wegfahrsperre und die einzeln umklappbare Rücksitzbank (60/40). Außerdem ist der Fahrersitz in der Höhe verstellbar. Für die ergonomisch geformten Sitze stehen Ihnen Bezüge aus unterschiedlichen Stoffen in klassisch elegantem Hahnentrittmuster oder modisch sportlichem Fantasia-Design zur Auswahl. Für beide Versionen läßt sich die Ausstattung durch exklusive Extras selbstverständlich noch erweitern. Als Option sind beispielsweise Metalllackierung und ein elektrisches Glasschiebedach individuell erhältlich.



◀ Alfa 145 1.4, Stoßfängerunterteil in Wagenfarbe, Nebelscheinwerfer und Radiovorrichtung Sonderausstattung

145 1.6: ELEGANTER AUFTRITT

Die harmonische Verbindung von Eleganz und Sportlichkeit kennzeichnen den Alfa 145 1.6. Die umfangreiche Serienausstattung und der leistungsstarke 1,6-Liter-Motor tragen dazu bei, daß Sie selbst auf langen Strecken das alfatypische Fahrerlebnis genießen. Die kompakte Limousine beschleunigt von 0 auf 100 km/h in 11 Sekunden und erreicht eine Höchstgeschwindigkeit von 185 km/h. Der ergonomisch gestaltete Innenraum und die einwandfreie Rundumsicht durch großflächige Wärmeschutzverglasung erfüllen beste Voraussetzungen für entspanntes Fahren. Ebenfalls angenehm ist die Lüftungs-/Heizungsanlage, die weitgehend unbeeinflußt von Fahrgeschwindigkeit und Motordrehzahl arbeitet. Obwohl der Alfa 145 1.6 von außen sehr kompakt wirkt, läßt er innen genügend Freiraum. Durch die weit nach vorn zur Scheibe hingezogene Armaturentafel genießt der Beifahrer und der hinter ihm sitzende Mitfahrer viel Kniefreiheit. Zur Serienausstattung des Alfa 145 1.6 gehört auch ein Check-Panel, eine Radiovorrüstung mit Antenne und 6 Lautsprechern, Kopfstützen hinten, eine elektrische Heckklappenöffnung, Nebelscheinwerfer, elektrisch verstell- und beheizbare Außenspiegel sowie ein Stoßfänger, der auch im unterem Teil in Wagenfarbe lackiert ist. Radio und Klimaanlage sind als Sonderausstattung erhältlich und unterstreichen den eleganten Auftritt des Alfa 145 1.6.



Alfa 145 1.6

145 1.7 16V: EXKLUSIVE LEISTUNG

Pure Sportlichkeit charakterisiert den Alfa 145 1.7 16V.

Wenn Sie viel mit dem Auto unterwegs sind, auf kurzen wie auf langen Strecken, ist der Alfa 145 1.7 16V die Lösung. Denn mit ihm wird es nie langweilig. Er verspricht jederzeit alfatypischen Fahrspaß. Das garantiert vor allem sein durchzugsstarker Vierzylinder-Boxermotor mit 16 Ventilen. Außergewöhnliches Drehmoment geht Hand in Hand mit hoher Fahrelastizität. Der Alfa 145 1.7 16V beschleunigt von 0 auf 100 km/h in 9,8 Sekunden und erreicht seine Höchstgeschwindigkeit bei 200 km/h. Seine Kraft wird über Vorderradantrieb und Fünfganggetriebe übertragen. Das Fahrwerk ist präzise abgestimmt. Einzelradaufhängung vorne mit Querlenker und McPherson-Federbeinen, hinten mit Verbundlenkerachse sichern exakten Geradeauslauf, neutrales Kurvenverhalten und hervorragende Bodenhaftung. Im Innenraum des Alfa 145 1.7 16V geht es ebenfalls sportlich zu. Das Interieur ist ganz auf den sportiven Charakter des Alfa 145 1.7 16V abgestimmt. Die Bezüge und Verkleidungen sind aus hochwertigem Velours, ebenso die Kopfstützen und der Himmel. Zur umfangreichen Serienausstattung gehören außerdem noch Leichtmetallfelgen mit Breitreifen, Stoßfängerunterteil und Seitenschweller in Wagenfarbe sowie eine Scheinwerferwaschanlage in Verbindung mit Nebelscheinwerfern.



Alfa 145 1.7 16V

ALFA 145 SERIENAUSSTATTUNG UND EXTRAS

	1.4	1.4 L	1.6	1.7 16 V
SICHERHEITSAUSSTATTUNG				
Fahrer-Airbag	●	●	●	●
ABS, Bosch, 4 Sensoren	○	●	●	●
Gurtstraffer für die Vordersitze	●	●	●	●
Seitenaufprallschutz	●	●	●	●
Beifahrer-Airbag	○	○	○	○
Brandschutzsystem (FPS)	●	●	●	●
INNENAUSSTATTUNG				
Asymmetrisch umklappbare Rücksitzbank	-	●	●	●
Höhenverstellbarer Fahrersitz	-	●	●	●
Kopfstützen hinten	○	●	●	●
Lenkrad höhenverstellbar	●	●	●	●
AUSSENAUSSTATTUNG				
Colorverglasung	●	●	●	●
Hintere Seitenfenster ausstellbar	●	●	●	●
Nebelscheinwerfer	○	○	●	●
Elektrisch verstell- und beheizbare Außenspiegel	-	-	●	●
Stoßfängerunterteil in Wagenfarbe, Seitenschweller grau	-	○	●	-
Stoßfängerunterteil und Seitenschweller in Wagenfarbe	-	-	-	●
Leichtmetallfelgen mit Breitreifen	-	○	○	●
Scheinwerferwaschanlage (nur in Verbindung mit Nebelscheinwerfern)	-	○	○	●
Metallic-Lackierung	○	○	○	○
Elektrisches Glasschiebedach	○	○	○	○
KOMFORT-FUNKTIONSAUSSTATTUNG / ELEKTRIK				
Servolenkung	●	●	●	●
Elektronische Wegfahrsperrung (Alfa-Code)	●	●	●	●
Zentralverriegelung	○	●	●	●
Elektrische Fensterheber vorn	○	●	●	●
Drehzahlmesser	●	●	●	●
Heckscheibenwisch-/waschanlage	●	●	●	●
Heizung mit Umluftschaltung	●	●	●	●
Radiovorrichtung mit Lautsprechersystem und Antenne	○	○	●	●
Elektrische Heckklappenöffnung	-	-	●	●
Check-Panel	-	-	●	●
Klimaanlage mit Pollenfilter FCKW-frei	-	○	○	○
Diebstahlwarnanlage	-	○	○	○

● = serienmäßig ○ = gegen Aufpreis - = nicht verfügbar Bitte beachten Sie auf den Seiten 7 + 8 der Prospekte: Die Diebstahlwarnanlage mit Fernbedienung ist ab Version 1.4 L auf Wunsch gegen Aufpreis lieferbar.

TECHNISCHE EIGENSCHAFTEN

		1.4 / 1.4 L	1.6	1.7 16V
MOTOR				
Zylinderanzahl, Anordnung		4, Boxer	4, Boxer	4, Boxer
Anordnung		vorn, längs	vorn, längs	vorn, längs
Bohrung x Hub	mm	80 x 67,2	84 x 72	87 x 72
Hubraum	cm ³	1351	1596	1712
Verdichtungsverhältnis		9,5 : 1	9,5 : 1	10 : 1
Max. Leistung	kW (PS)	66 (90)	76 (103)	95 (129)
Drehzahl bei max. Leistung	U/min	6000	6000	6500
Max. Drehmoment EG	Nm	115	134	148
Drehzahl bei max. Drehmoment	U/min	4400	4500	4300
Abgaskontrolle		geregelter Dreivegekatalsator mit vorgewärmter Lambdasonde	geregelter Dreivegekatalsator mit vorgewärmter Lambdasonde	geregelter Dreivegekatalsator mit vorgewärmter Lambdasonde
Steuerung je Zylinderreihe		1 obenliegende Nockenwelle	1 obenliegende Nockenwelle	2 obenliegende Nockenwellen
Kraftstoffaufbereitung		elektronische Multipoint-Einspritzung Weber Marelli IAW	elektronische Multipoint-Einspritzung Bosch Motronic MP 3.1	elektronische Multipoint-Einspritzung Bosch Motronic M2 10.3
Zündung		digitale Zündelektronik, mit der Einspritzanlage integriert	digitale Zündelektronik, mit der Einspritzanlage integriert	digitale Zündelektronik, mit der Einspritzanlage integriert
Batterieleistung	Ah	50	50	50
Lichtmaschine	A	80	80	80
KRAFTÜBERTRAGUNG				
Antrieb		auf die Vorderräder	auf die Vorderräder	auf die Vorderräder
Getriebe		5-Gang	5-Gang	5-Gang
Übersetzungsverhältnisse:				
	I	3,545 : 1	3,545 : 1	3,545 : 1
	II	2,050 : 1	2,050 : 1	2,050 : 1
	III	1,323 : 1	1,323 : 1	1,323 : 1
	IV	1,027 : 1	1,027 : 1	1,027 : 1
	V	0,854 : 1	0,854 : 1	0,854 : 1
	RG	3,091 : 1	3,091 : 1	3,091 : 1
FAHRWERK				
Vorderradaufhängung		Einzelradaufhängung vom Typ Mc Pherson mit unteren an einem Hilfsrahmen verankerten Querlenkern, Teleskopstoßdämpfer, achsversetzte Schraubenfedern, Stabilisator	Einzelradaufhängung vom Typ Mc Pherson mit unteren an einem Hilfsrahmen verankerten Querlenkern, Teleskopstoßdämpfer, achsversetzte Schraubenfedern, Stabilisator	Einzelradaufhängung vom Typ Mc Pherson mit unteren an einem Hilfsrahmen verankerten Querlenkern, Teleskopstoßdämpfer, achsversetzte Schraubenfedern, Stabilisator
Hinterradaufhängung		Einzelradaufhängung mit an einem Hilfsrahmen verankerten Länglenkern, von den Federn getrennte Stoßdämpfer und Stabilisator	Einzelradaufhängung mit an einem Hilfsrahmen verankerten Länglenkern, von den Federn getrennte Stoßdämpfer und Stabilisator	Einzelradaufhängung mit an einem Hilfsrahmen verankerten Länglenkern, von den Federn getrennte Stoßdämpfer und Stabilisator
Bereifung		175/65 R14 82T	185/60 R14 82H	185/60 R14 82H
Lenkung		Zahnstange / Servolenkung	Zahnstange / Servolenkung	Zahnstange / Servolenkung
Wendekreisdurchmesser	m	10,2	10,2	10,2
BREMSANLAGE				
Vorn: Scheibenbremse	∅ mm	257	257	257 (innenbelüftet)
Hinten: Scheibenbremse	∅ mm	240 (mit ABS)	240	240
GEWICHTE/ABMESSUNGEN				
Leergewicht DIN (ohne Fahrer)	kg	1147	1147	1197
Zulässiges Gesamtgewicht	kg	1670	1670	1715
Max. Anhängelast bis 12% Steigung	kg	1100	1100	1200
Kofferrauminhalt (min./max.)	dm ³	320/1130	320/1130	320/1130
Kraftstofftankinhalt	Liter	ca. 55	ca. 55	ca. 55
FAHRLEISTUNGEN				
Höchstgeschwindigkeit	km/h	178	185	200
Beschleunigung 0-100 km/h	Sek.	12,5	11,0	9,8
Beschleunigung 0-1000 m	Sek.	34	33	31
KRAFTSTOFFVERBRAUCH nach DIN 70030-1 (Je nach Fahrweise und Verkehrsverhältnissen, Umwelteinflüssen und Fahrzeugzustand können sich in der Praxis Werte für den Kraftstoffverbrauch ergeben, die von den nach dieser Norm ermittelten Werten abweichen)				
bei 90 km/h	Liter/100 km	6,3	6,1	6,3
bei 120 km/h	Liter/100 km	8,2	8,2	8,4
im Stadtverkehr	Liter/100 km	10,1	10,0	10,8
Kraftstoffart		Super bleifrei	Super bleifrei	Super bleifrei

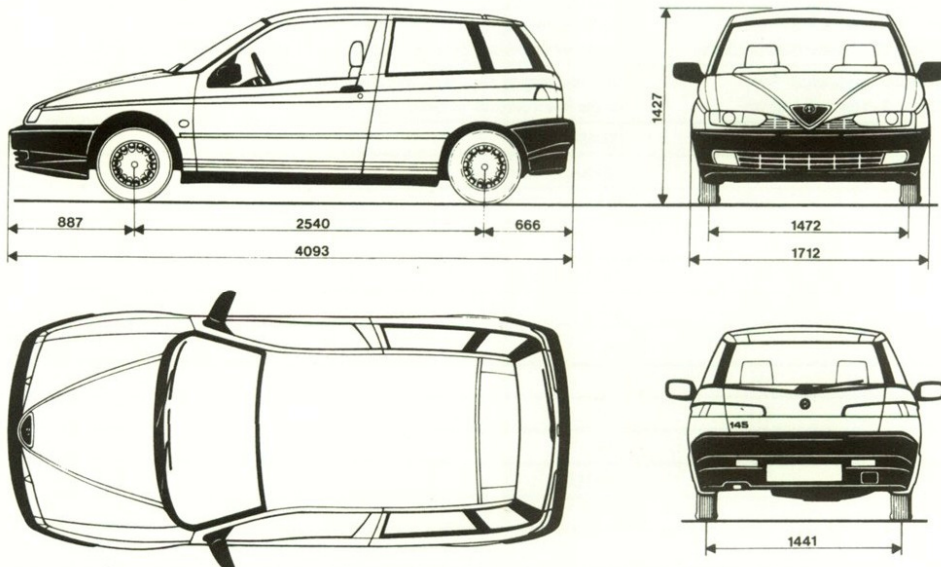
AUSSENFARBEN UND INNENAUSSTATTUNGEN

		1.4 / 1.4 L / 1.6			1.7 16V		
		Stoff			Velours		
		Fantasia		Hahnentrittmuster			
Pastellfarbe		168 anthrazit	164 graublau	111 dunkelgrau	113 grün/blau	102 grau/blau	105 petrol
130	Alfa Rot	●	-	●	-	●	-
601	Schwarz	●	-	●	-	-	●
Metallic-Lackierung							
195	Proteorot	○	-	○	-	○	-
205	Silberweiß	-	○	-	○	-	○
303	Toskanagrün	-	○	-	○	-	○
320	Karibikgrün	○	-	○	-	○	-
463	Rivierablau	-	○	-	○	○	-
613	Titangrau	○	-	-	○	○	-

● = serienmäßig ○ = gegen Aufpreis - = nicht lieferbar

ABMESSUNGEN

		1.4 / 1.4 L / 1.6 / 1.7 16V
Radstand	mm	2540
Vordere Spurweite	mm	1472
Hintere Spurweite	mm	1441
Max. Länge	mm	4093
Max. Breite	mm	1712
Höhe, unbeladen	mm	1427
Vordere Überhanglänge	mm	887
Hintere Überhanglänge	mm	666



Garantie: 1 Jahr Gewährleistung ohne km-Begrenzung, 8 Jahre Gewährleistung gegen Durchrostung, 3 Jahre Lackgewährleistung, 1 Jahr europaweite Alfa Romeo Mobilitätsgarantie. Inhalt und Umfang der Gewährleistung bzw. Garantie sind im einzelnen den allgemeinen Gewährleistungs- bzw. Garantiebedingungen zu entnehmen. Beschreibungen und Abbildungen in diesem Prospekt sind als annähernd zu betrachten und unverbindlich. Abbildungen können auch Sonderausstattungen enthalten, die nicht zum serienmäßigen Lieferumfang gehören (Ausstattungsumfang siehe jeweils aktuelle Preisliste). Alfa Romeo behält sich das Recht vor, den Liefergegenstand zu ändern und von der Beschreibung, auch im technischen Bereich, abzuweichen, sofern dies für den Käufer zumutbar ist und der Wert des Liefergegenstandes dadurch nicht gemindert wird. Günstige Finanzierung durch die Konzernbank, günstiges Leasing durch die Leasinggesellschaft. Versicherung durch den Versicherungsdienst der Konzernbank. Für den Motor Ihres Alfa Romeo: Selénia.

Ihr Alfa Romeo Händler



DIE STRESSFREIE ZONE

Der geräumige Innenraum ist hervorragend
klimatisiert sowie
ausgezeichnet geräuschgedämmt

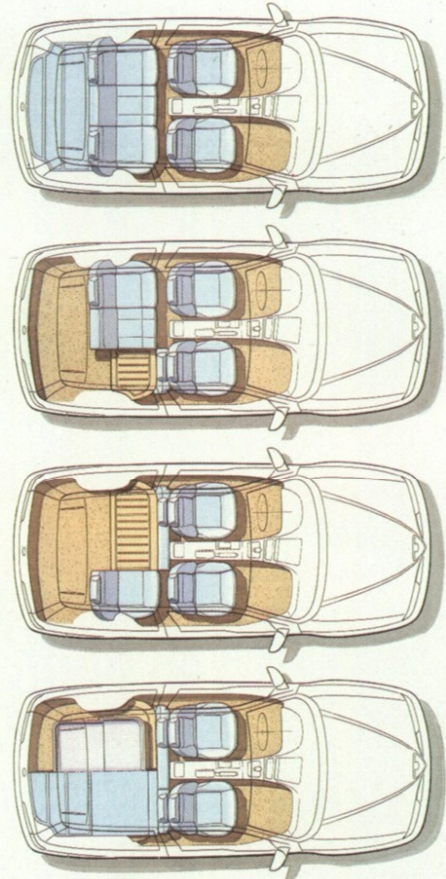
•
Die anatomisch geformten Sitze bieten auch auf
langer Fahrt angenehmen Halt

•
Der große Öffnungswinkel der Heckklappe
erleichtert das Be- und Entladen des Kofferraums

•
Die einzeln umklappbare Fondsitzebank (60/40)
(nicht im Alfa 145 1.4)
schafft viel Platz im Kofferraum

Das Interieur des Alfa 145 wurde nach den neuesten ergonomischen Erkenntnissen entwickelt. Mit ausgezeichneter Geräuschdämmung, hervorragender Klimatisierung und sportlich eleganter Ausstattung. Der große umfassende Armaturenräger geht beinahe fließend in die Seiten der Türverkleidung über. Auf der Beifahrerseite verläuft der Armaturenräger weit nach vorn zur Scheibe hin. Eine innovative Lösung, die für den Beifahrer äußerst angenehme Folgen hat: Er genießt wesentlich mehr Beinfreiheit, als in

dieser Klasse üblich ist. Auch der Fahrer wird sich im Alfa 145 auf Antrieb wohl fühlen, denn Sitz und Lenkrad sind höhenverstellbar (im Alfa 145 1.4 nur das Lenkrad), damit sie jederzeit der Körpergröße angepaßt werden können.



In der Mittelkonsole sitzen die Bedientasten für die Digitaluhr, die Heizung und Belüftung und die Taste zum Öffnen der großen Heckklappe (nicht im Alfa 145 1.4).



Klimaanlage mit Antipollenfilter gehört zum exklusiven Sonderausstattungsprogramm des Alfa 145

Die ergonomisch geformten Sitze sind mit Schaumstoff unterschiedlicher Härte gepolstert und bieten auch auf langen Fahrten angenehmen Halt. Im Sitzpolster ist eine Traverse angebracht, die das Durchrutschen des Körpers

Dank der einzeln umklappbaren Fondsitzebank (60/40, ab Alfa 145 1.4 L) kann der Kofferraum voll ausgenutzt werden. Wird die Rücksitzlehne umgeklappt, entsteht eine durchgehende Ladefläche, die selbst zum Trans-



Der Innenraum ist großzügig und funktional gestaltet (Alfa 145 1.7 16 V, Klimaanlage und Radio Sonderausstattung)

unter dem Gurt verhindert. Für Belüftung und Heizung gibt es neben der Umluft- eine "Bi-level"-Funktion zur getrennten Temperatureinstellung, für wärmere Luft unten und kältere oben. Auf Wunsch kann eine Klimaanlage disponiert werden. Sie ist mit einem FCKW-freien Pollenfilter ausgestattet, der mit hoher Wirksamkeit Staubpartikel und Blütenpollen zurückhält. Die Klimaanlage steigert noch den schon hohen Komfort im Innenraum der Limousine.

port sperriger Gegenstände genutzt werden kann. Die Einteilung des Kofferraums ist sehr flexibel, denn das Volumen kann von minimal 320 Liter bis auf maximal 1.130 Liter ausgeweitet werden. Und durch den großen Öffnungswinkel der weit vorn verankerten Heckklappe und der niedrigen Ladekante wird Ihnen das Be- und Entladen des großen Kofferraums ausgesprochen leichtgemacht. So hat auch das Transportieren von Gegenständen seine angenehmen Seiten.

MIT DEM HERZ EINES BOXERS

Aufgrund der kompakten Bauweise des Boxermotors konnte der Innenraum großzügig gestaltet werden

•
Der 1.4-Liter-Motor ist mit seinen 66 kW (90 PS) der richtige Einstieg in die Welt von Alfa Romeo

•
Der 1.6-Liter-Motor mit 76 kW (103 PS) überzeugt auf kurzen wie langen Strecken

•
Der 1.7-Liter-16V-Motor leistet 95 kW (129 PS) und ist damit der sportlichste

arbeiten. Mit seinen jeweils zwei gegenüberliegenden Zylindern ist dieser Motor ein beeindruckendes Beispiel für das technische Know-how der Ingenieure von Alfa Romeo. Durch diese Form der Zylinder-Anordnung hat der Motor einen geringen Platzbedarf, der sich in den großzügigen Innenraumabmessungen widerspiegelt. Der Motor ist weit vorne eingebaut. Der Schwerpunkt des Fahrzeugs liegt niedrig, was sich besonders positiv auf das Fahrverhalten und die Straßenlage auswirkt.

Der 1.4-Liter-Motor ist der sportliche Einstieg in die faszinierende Welt von Alfa Romeo. Dieser Motor macht einfach Spaß. Sicher und souverän bringt er seine 66 kW (90 PS) auf die Straße. Er überzeugt mit seiner hohen Laufruhe, ohne das alfatypische Fahrvergnügen vermissen



Alfa 145 1.6, Metalliclackierung, Leichtmetallfelgen sind Sonderausstattung

Für das unwiderstehliche Temperament des Alfa 145 sorgen die bewährten Vierzylinder-Boxermotoren. Durch ihre aufwendige und robuste Bauweise sind sie besonders leistungsstark und sparsam. Boxermotoren überzeugen durch ihren hohen mechanischen Wirkungsgrad. Das heißt, das Verhältnis von aufgenommener zu abgegebener Leistung ist besonders günstig. Aufgrund ihrer Bauweise sind die Motoren außerdem in der Lage, äußerst zuverlässig zu

zu lassen. Im Gegenteil. Mit 12,5 Sekunden von 0 auf 100 km/h zeigt er sich äußerst spurtfreudig. Die richtige Einstellung, um sowohl im Stadtverkehr als auch auf der Autobahn sicher und zügig voranzukommen.

Der 1.6-Liter-Motor vereint sportliches Temperament mit komfortablem Fahrverhalten. 76 kW (103 PS) lassen viel Spielraum für jeden Fahrstil. Ein Motor, der in allen

Drehzahlbereichen überzeugt, der sich sehr flexibel verhält und in jeder Situation seine Qualitäten zur Geltung bringt. Seine enorme Elastizität und hohe Laufkultur eröffnen ein neues Fahrgefühl, das auch längere Strecken zu

der Brennräume. Dabei wird die Kraftstoffmenge, die in die Zylinder eingespritzt wird, von der Multipoint-Einspritzung Bosch Motronic M2 10.3 elektronisch kontrolliert. So ist gewährleistet, daß jeder Tropfen Kraftstoff sein Ziel



Durch seine Bauweise ist der Boxermotor besonders leistungsstark, zuverlässig und sparsam

einem besonderen Erlebnis werden läßt. Der 1.6-Liter-Motor bietet viele Möglichkeiten, die Welt von Alfa Romeo immer wieder aufs neue zu erfahren.

Der 1.7-Liter-16V-Motor ist der leistungsstärkste, für den Sie sich entscheiden können. Die 4-Ventil-Technik - je zwei Einlaßventile für das Kraftstoff-Luft-Gemisch und zwei Auslaßventile für die Abgase - sorgt für optimale Füllung

erreicht. Die Folge ist eine bessere Verbrennung, die einerseits zur Steigerung der Motorleistung führt und andererseits auch die Schadstoffemission deutlich reduziert. In allen Drehzahlbereichen verhält sich der Motor drehfreudig und elastisch. 95 kW (129 PS) und eine Beschleunigung von 0 auf 100 km/h in 9,8 Sekunden garantieren echten Fahrspaß. Mit dem leistungsstarken 16-Ventil-Motor erfahren Sie die Sportlichkeit, für die Alfa Romeo bekannt ist.

ZUR IHRER SICHERHEIT

Fahrer-Airbag serienmäßig und Beifahrer-Airbag

(auf Wunsch gegen Aufpreis)



Seitenaufprallschutz aus
extrem hochwiderstandsfähigem

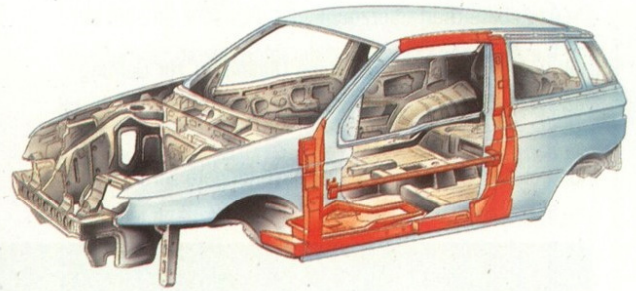
Stahl in den Türen



Mit ihren Leistungsreserven liefern die
Motoren einen wichtigen Beitrag zur Sicherheit



Das FPS (Fire Prevention System)
unterbricht nach einem Unfall sofort die
Kraftstoffzufuhr

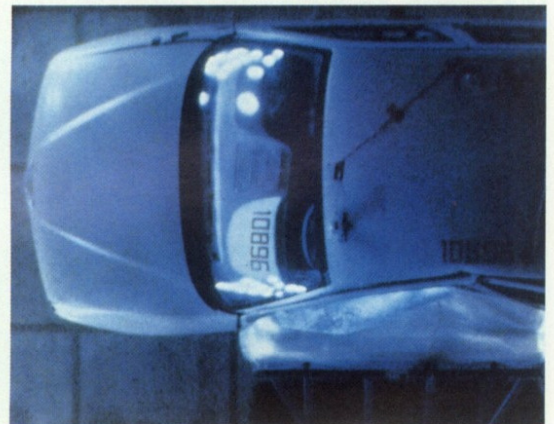


Hohe Verwindungssteifigkeit durch Karosserieverstärkungen

absorbieren vorausberechnete Knautschzonen einen großen Teil der Energie bei Frontal- und Heckkollisionen. Selbstverständlich zählt ein Antiblockiersystem der neuesten Generation (im Alfa 145 1.4 auf Wunsch, gegen Aufpreis) zur innovativen Sicherheitstechnik des Alfa 145. Es ermöglicht dem Fahrer, gleichzeitig zu bremsen, zu lenken und einem Hindernis auszuweichen. Eine servounterstützte Lenkung leistet ebenfalls ihren Beitrag zur Sicherheit.

Sicherheit auf hohem Niveau. Bei der Entwicklung eines Alfa Romeo steht die Sicherheit der Insassen an erster Stelle. Darauf legen die Ingenieure von Alfa Romeo sehr großen Wert. Karosserie und Fahrwerk, Ausstattung und Motorisierung spiegeln einen hohen Standard an Sicherheit wider. Jeder Alfa 145 ist mit umfangreicher innovativer Sicherheitstechnik ausgestattet.

Ein Beispiel für die getroffenen Maßnahmen zum Schutz der Insassen: Zusätzlich zu den Sicherheitsgurten mit Gurtstraffern für die Vordersitze reduziert der serienmäßige Fahrer-Airbag das Verletzungsrisiko bei Frontalunfällen. Bei einer schweren Kollision entfaltet er sich in Sekundenbruchteilen und verhindert so, daß Kopf und Oberkörper des angeschnallten Fahrers auf das Lenkrad oder die Instrumententafel treffen. Als Sonderausstattung ist auch ein Airbag für den Beifahrer lieferbar. Zum Schutz bei seitlichen Kollisionen sind die Seitentüren durch Streben aus hochwiderstandsfähigem Stahl verstärkt. Außerdem



Seitenaufprallschutz durch Stahlverstreben in den Türen.



Fahrer-Airbag serienmäßig in allen Alfa 145.

DIE UMWELT HAT VORFAHRT

Auch beim Thema Umwelt trägt Alfa Romeo den Bedürfnissen der Zeit Rechnung. Ein gutes Beispiel ist das Lackieren, bei dem ausschließlich Lacke verwendet werden, die frei von Lösungsmitteln und Cadmium sind. Das für die Ozonschicht schädliche FCKW wurde fast vollständig aus der Produktion verbannt. Für alle Motoren wurden umfassende Lösungen entwickelt, um die Umweltbelastung durch den Schadstoffausstoß so gering wie möglich zu halten. Die Ergebnisse kann man durchaus als außerordentlich bezeichnen. Aber auch Detaillösungen waren uns beim Alfa 145 wichtig. So verhindert ein spezielles System weitgehend das Entweichen von schädlichen Benzindämpfen aus dem Tank. Schadstoffminimierung ist aber nur eine von vielen Herausforderungen für die Ingenieure. Aktiver Umweltschutz bedeutet für Alfa Romeo noch weit mehr.

Beim Lackieren werden ausschließlich Lacke verwendet, die frei von

Lösungsmitteln und Cadmium sind

•

Das für die Ozonschicht schädliche

FCKW wurde fast vollständig

aus der Produktion verbannt

•

Ein System verhindert weitgehend das

Entweichen von Benzindämpfen aus dem Tank

•

Kunststoffteile ab 50 Gramm werden

gekennzeichnet und dann wiederverwertet



Aktiver Umweltschutz ist eine wichtige Investition in unsere Zukunft (Alfa 145 1.4, Metalllackierung Sonderausstattung)

Energieeinsparung und Wiederverwendung wertvoller Ressourcen beispielsweise. So werden sämtliche Kunststoffteile ab 50 Gramm gekennzeichnet, um eine fast lückenlose Wiederverwertung zu gewährleisten. Ein weiterer

wichtiger Schritt ist die Beteiligung am F.A.RE. (Fiat Auto Recycling Project). Denn neue Recycling-Methoden sind uns selbstverständlich besonders wichtig. Schließlich sind sie eine Investition in unsere gemeinsame Zukunft.

QUALITÄT VON ANFANG AN

Während des Herstellungsprozesses werden umfangreiche Kontrollen durchgeführt



Der Aufbau der Ganzstahlkarosserie wird elektrolytisch verzinkt und der Unterboden mit Kunststoff versiegelt



Jeder Alfa Romeo wird härtesten Qualitätsprüfungen unterzogen, bevor er die Montagehalle verläßt

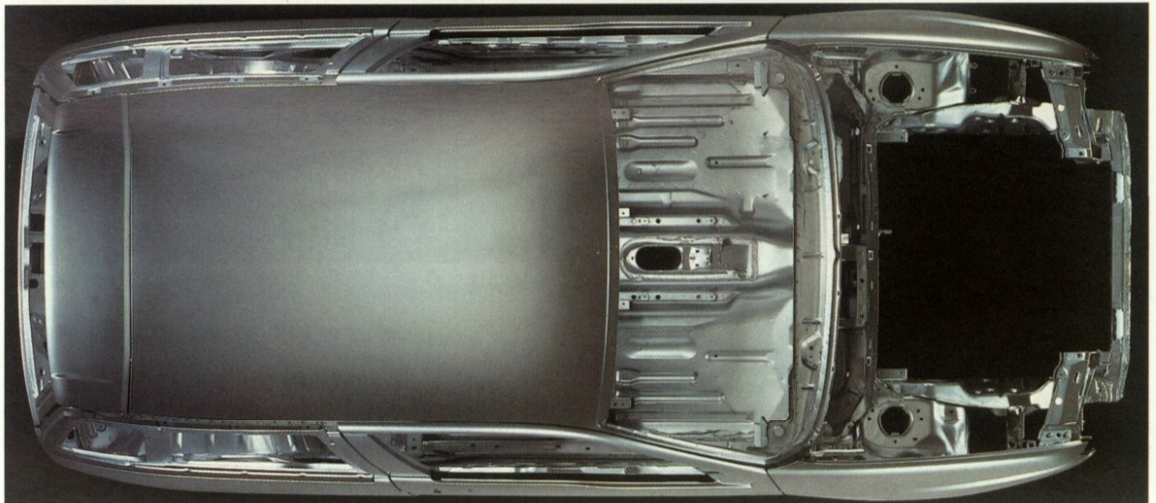


Das Montageprogramm garantiert hochwertige Verarbeitung aller Komponenten

Höchste Zuverlässigkeit ist das oberste Ziel bei der Entwicklung eines Alfa Romeo. Und deshalb wird in keiner Phase irgend etwas dem Zufall überlassen. Das gewährleisten schon von Anfang an modernste computerunterstützte Konstruktionsprogramme. Mögliche Lösungen werden mehrmals durchgespielt. Die Computer simulieren Situationen, erkennen Schwachstellen und eliminieren sie. So werden bereits vor Produktionsbeginn Leistung, Sicher-

heit und Zuverlässigkeit des Automobils optimiert. Während des Herstellungsprozesses werden regelmäßig umfangreiche Kontrollen durchgeführt, um sicherzustellen, daß der hohe Qualitätsanspruch der Ingenieure von Alfa Romeo in der Produktionsphase durchgehend umgesetzt wird.

Damit das Wetter an Ihrem Alfa Romeo möglichst keine Spuren hinterläßt, hat man diverse Maßnahmen zum Schutz vor Korrosion getroffen. So ist beispielsweise der Aufbau der Ganzstahlkarosserie elektrolytisch verzinkt und der Unterboden mit Kunststoff versiegelt, der im Sinne einer möglichst gesundheitsschonenden Produktion von Robotern aufgetragen wird. Ein spezielles Montageprogramm garantiert hochwertige Verarbeitung sämtlicher Komponenten. Jeder Alfa Romeo wird härtesten Qualitätsprüfungen unterzogen, bevor er die Montagehalle verläßt: Motor, Bordelektronik, Interieur, Bremsen, Mechanik - alles wird mehrfach überprüft. Maßnahmen, auf die wir ausgesprochen großen Wert legen. Denn dadurch wird sichergestellt, daß Ihr Vertrauen in Alfa Romeo langfristig erhalten bleibt. Natürlich auch in unserem Interesse. Schließlich würden wir uns freuen, wenn Sie in Zukunft beim Neuwagenkauf wieder einen Alfa Romeo in die engere Wahl nehmen.



Der Aufbau der Ganzstahlkarosserie ist elektrolytisch verzinkt und der Unterboden mit Kunststoff versiegelt.

DAS KÖNNEN WIR IHNEN GARANTIEREN

Die Qualitäten eines Automobils zeigen sich nicht nur an den Fahreigenschaften, sondern auch an den Serviceleistungen, die der Hersteller und seine Händler bieten. Die sind bei Alfa Romeo genauso exklusiv wie die Automobile selbst. Wenn Sie sich für einen Alfa Romeo entscheiden, vermitteln wir Ihnen eine Reihe von Möglichkeiten, auch finanziell beweglich zu bleiben. Fahrzeug, Finanzdienstleistungen und Versicherungen unter einem Dach - direkt bei Ihrem Alfa Romeo Händler. Mit individuell auf Sie zugeschnittenen Angeboten bleiben Sie finanziell beweglich.

Alfa Romeo finanzieren. Eine Finanzierung mit der Konzernbank bietet Ihnen großen individuellen Freiraum. Die Laufzeiten richten sich nach Ihren Wünschen, attraktive Zinssätze dürfen Sie erwarten. Sie können wählen, ob Sie in gleichbleibenden Monatsraten oder in besonders niedrigen Monatsraten und einer höheren Restrate Ihrem Eigentum entgegenfahren.

Alfa Romeo versichern. Der Versicherungsdienst der Konzernbank vermittelt Ihnen leistungsstarke Kraftfahrzeugversicherungen. Ob die obligate Haftpflichtversicherung, die Vollkasko- oder die Teilkaskoversicherung. Ihr Alfa Romeo Händler zeigt Ihnen eine optimale Lösung auf. Und im Schadensfall genügt ein Anruf in Ihrem Alfa Romeo Autohaus.

Alfa Romeo Mobilitätsgarantie. Genauso wichtig wie die Gewährleistungen ist der umfangreiche Service,

Die Alfa Romeo Mobilitätsgarantie

- Ein Anruf unter 01 30/40 72 genügt,
und man hilft Ihnen weiter
-
- Flexible Finanzierungsmöglichkeiten eröffnen
Ihnen individuellen Freiraum**
-
- Der Versicherungsdienst der Konzernbank
vermittelt Ihnen leistungsstarke
Kraftfahrzeugversicherungen**
-
- Leasing, und Sie bleiben finanziell beweglich -
geschäftlich und privat**

den Alfa Romeo und seine Händler offerieren. Die Alfa Romeo Mobilitätsgarantie ist eine der vielen Leistungen, die Sie erwarten dürfen. Sie bietet Ihnen ein Jahr lang ergänzend zu der normalen Gewährleistung eine Reihe von zusätzlichen Dienstleistungen. Sollten Sie wider Erwarten doch einmal in dieser Zeit Ihre Fahrt auf Grund technischer Probleme nicht fortsetzen können, hilft Ihnen diese Garantie weiter. Ein Anruf unter 01 30/40 72 genügt, und man nimmt sich sofort des Problems an. Ist es beispielsweise nicht möglich, den Defekt innerhalb 24 Stunden vor Ort zu beheben, erhalten Sie auf Wunsch ein gleichwertiges Fahrzeug bis zu 5 Tage ohne Kilometerbegrenzung. Auch wenn Sie die Alfa Romeo Mobilitätsgarantie nicht in Anspruch nehmen sollten, ist es gut zu wissen, daß es Sie gibt.

Garantie: 1 Jahr Gewährleistung ohne km-Begrenzung, 8 Jahre Gewährleistung gegen Durchrostung, 3 Jahre Lackgewährleistung, 1 Jahr europaweite Alfa Romeo Mobilitätsgarantie. Inhalt und Umfang der Gewährleistung bzw. Garantie sind im einzelnen den Allgemeinen Gewährleistungs- bzw. Garantiebedingungen zu entnehmen. Beschreibungen und Abbildungen in diesem Prospekt sind als annähernd zu betrachten und unverbindlich. Abbildungen können auch Sonderausstattungen enthalten, die nicht zum serienmäßigen Lieferumfang gehören (Ausstattungsumfang siehe jeweils aktuelle Preisliste). Alfa Romeo behält sich das Recht vor, den Liefergegenstand zu ändern und von der Beschreibung, auch im technischen Bereich, abzuweichen, sofern dies für den Käufer zumutbar ist und der Wert des Liefergegenstandes dadurch nicht gemindert wird. Weitere Einzelheiten, Preise und Prospekte zu den verschiedenen Modellen erhalten Sie bei Ihrem Alfa Romeo Händler. Für den Motor Ihres Alfa Romeo: Selenia. Stand: September 1994



BY/AM/12/2015