

**ALFA  
146**







Vieles, was wir heute als selbstverständlich ansehen, ist aus Jahren technischer Entwicklung und zahlreichen Siegen im Rennsport entstanden. Vielleicht beachten heute viele Alfa Romeo-Fahrer nicht, daß sie am Lenkrad eines Fahrzeugs sitzen, das aus dieser Geschichte und aus diesem stetigen Wirken entstanden ist. Sie sind überzeugt von der Qualität und dem Charakter ihres Fahrzeugs. Die Qualität, der Charakter und vor allem das außer-

gewöhnliche Fahrvergnügen sind jedoch aus dieser Geschichte entstanden – der Geschichte von Menschen und Automobilen.

Auch heute noch bestimmt das Konzept der Sportlichkeit die Entwicklung eines neuen Alfa Romeo. Dabei ist das Fahrvergnügen stets der entscheidende Punkt. Das zeigt sich bei der gelungenen Verbindung von Komfort und Ergonomie,

die an Sportlichkeit nichts vermissen läßt. Den Komfort bekommt der Fahrer bei der durchdachten Innenraumgestaltung zu spüren, und die moderne Sicherheitsausstattung sorgt dabei zusammen mit dem optimal abgestimmten Fahrwerk für ein ungetrübtes Fahrvergnügen. So ist jeder Alfa Romeo Ausdruck einer Einheit von Inhalt und Form, Technik und Design.

**Vom Alfa 33C bis zum Nuvola, dem Concept Car und Leitmotiv von Alfa Romeo an der Schwelle zum neuen Jahrtausend, ist viel Zeit vergangen. Immer erhalten geblieben ist aber das wichtige Grundprinzip: die Sportlichkeit.**



# ALFA 146 SERIENAUSSTATTUNG UND EXTRAS

	1.4	1.4 L	1.6	1.8	ti	1.9 JTD
<b>SICHERHEITSAUSSTATTUNG</b>						
Fahrer-Airbag / Beifahrer-Airbag / Seiten-Airbags	●/●/●	●/●/●	●/●/●	●/●/●	●/●/●	●/●/●
ABS, Bosch, 4 Sensoren	●	●	●	●	●	●
Gurtstraffer vorn	●	●	●	●	●	●
Seitenaufprallschutz	●	●	●	●	●	●
Brandschutzsystem (FPS)	●	●	●	●	●	●
Kopfstützen vorn/hinten	●/●	●/●	●/●	●/●	●/●	●/●
Dritte Bremsleuchte	●	●	●	●	●	●
<b>INNENAUSSTATTUNG</b>						
Wahlweise Velours- oder Stoffinnenausstattung	Stoff	●	●	Velours	Stoff „Blitz“	●
Exklusiv-Lederausstattung MOMO	–	○	○	○	○	○
Asymm. umklappbare Rücksitzbank (60/40)	●	●	●	●	●	●
Höhenverstellbarer Fahrersitz	●	●	●	●	●	●
Lenkrad höhenverstellbar	●	●	●	●	●	●
<b>AUSSENAUSSTATTUNG</b>						
Vollständiger Korrosionsschutz durch Verzinkung und Hohlraumversiegelung	●	●	●	●	●	●
Colorverglasung	●	●	●	●	●	●
Stoßfänger in Wagenfarbe	●	●	●	●	●	●
Seitenschweller in Wagenfarbe	–	●	●	●	●	●
Leichtmetallfelgen	–	○	○	○	●	○
Metallic-Lackierung	○	○	○	○	○	○
Elektrisches Glasschiebedach	○	○	○	○	○	○
Heckspoiler in Wagenfarbe	–	–	–	–	●	–
<b>KOMFORT-FUNKTIONSAUSSTATTUNG/ELEKTRIK</b>						
Servolenkung	●	●	●	●	●	●
Elektronische Wegfahrsperre (Alfa Code)	●	●	●	●	●	●
Zentralverriegelung	○	●	●	●	●	●
Elektrische Fensterheber vorn/hinten	○/–	●/○	●/○	●/○	●/●	●/○
Scheinwerferwaschanlage	○	○	○	○	○	○
Nebelscheinwerfer	○	●	●	●	●	●
Elektrisch verstell- und beheizbare Außenspiegel	○	○	●	●	●	●
Drehzahlmesser	●	●	●	●	●	●
Heckscheibenwisch-/waschanlage	○	○	○	●	●	●
Heizung mit Umluftschaltung	●	●	●	●	●	●
Radiovorrüstung mit Lautsprechersystem und Antenne	○	○	○	○	●	○
Heckklappenentriegelung von innen	●	●	●	●	●	●
Check-Panel	–	●	●	●	●	●
Klimaautomatik (FCKW-frei)	○	○	○	○	○	○
Diebstahlwarnanlage mit Fernbedienung	○	○	○	○	○	○

● = serienmäßig    ○ = gegen Aufpreis    – = nicht lieferbar

# TECHNISCHE EIGENSCHAFTEN

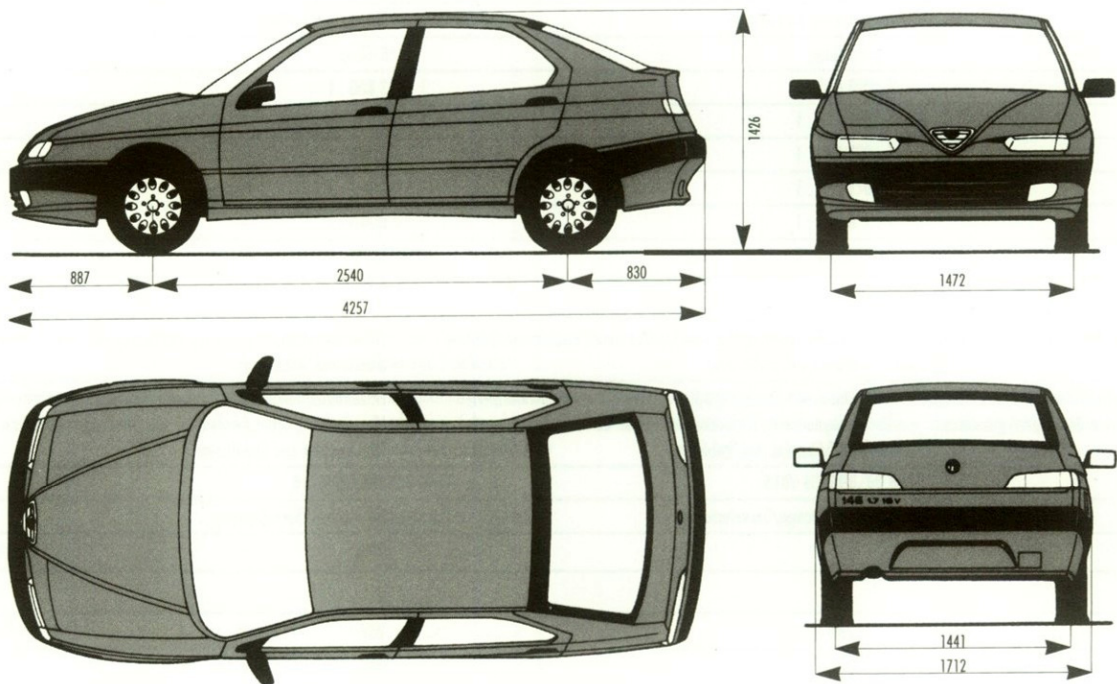
		1.4 T.SPARK / 1.4 T.SPARK L	1.6 T.SPARK	1.8 T.SPARK	ii	1.9 JTD
<b>MOTOR</b>						
Zylinderanzahl		4, Reihe	4, Reihe	4, Reihe	4, Reihe	4, Reihe
Anordnung		vorn, quer	vorn, quer	vorn, quer	vorn, quer	vorn, quer
Bohrung x Hub	mm	82 x 64,9	82 x 75,7	82 x 82,7	83 x 91	82 x 90,4
Hubraum	cm³	1370	1598	1747	1970	1910
Max. Leistung	kW (PS)	76 (103)	88 (120)	106 (144)	114 (155)	77 (105)
Drehzahl bei max. Leistung	U/min.	6300	6300	6500	6400	4000
Max. Drehmoment EG	Nm	125	144	169	187	255
Drehzahl bei max. Drehmoment	U/min.	4600	4500	3500	3500	2000
Steuerung je Zylinderreihe		2 obenliegende Nockenwellen, elektrohydraulischer Phosenschieber	2 obenliegende Nockenwellen, elektrohydraulischer Phosenschieber	2 obenliegende Nockenwellen, elektrohydraulischer Phosenschieber	2 obenliegende Nockenwellen, elektrohydraulischer Phosenschieber	1 obenliegende Nockenwelle
Anzahl der Ventile		16	16	16	16	8
Kraftstoffaufbereitung		elektronische Multipoint-Einspritzung Bosch Motronic M 10.4	elektronische Multipoint-Einspritzung Bosch Motronic M 10.4	Elektronisch gesteuerte MPI Bosch Motronic M 1.5.5, in die Zündung integriert. Ansaugkrümmer mit variabler Geometrie	Elektronisch gesteuerte MPI Bosch Motronic M 1.5.5, in die Zündung integriert. Ansaugkrümmer mit variabler Geometrie	Direkteinspritzung mit Turbolader und Ladeluftkühler, elektronisches Einspritzsystem Unijet (Typ Common-Rail)
Zündung		Statisch, elektronisch gesteuert, digital, mit Einzelzündspulen und Doppelzündung	Statisch, elektronisch gesteuert, digital, mit Einzelzündspulen und Doppelzündung	Statisch, elektronisch gesteuert, digital, mit Einzelzündspulen und Doppelzündung	Statisch, elektronisch gesteuert, digital, mit Einzelzündspulen und Doppelzündung	Selbstzündung
Batterieleistung	Ah	45	45	45	45	60
Lichtmaschine	A	75	75	75	100	70
<b>KRAFTÜBERTRAGUNG</b>						
Antrieb		auf die Vorderräder	auf die Vorderräder	auf die Vorderräder	auf die Vorderräder	auf die Vorderräder
Getriebe		5-Gang	5-Gang	5-Gang	5-Gang	5-Gang
Übersetzungsverhältnisse:	I	3,909 : 1	3,909 : 1	3,909 : 1	3,545 : 1	3,800 : 1
	II	2,238 : 1	2,238 : 1	2,238 : 1	2,238 : 1	2,235 : 1
	III	1,520 : 1	1,520 : 1	1,520 : 1	1,520 : 1	1,360 : 1
	IV	1,156 : 1	1,156 : 1	1,156 : 1	1,156 : 1	0,971 : 1
	V	0,919 : 1	0,971 : 1	0,946 : 1	0,946 : 1	0,763 : 1
	RG	3,909 : 1	3,909 : 1	3,909 : 1	3,909 : 1	3,545 : 1
<b>FAHRWERK</b>						
Vorderradaufhängung		Einzelradaufhängung vom Typ McPherson mit unteren Schwingarmen und Stabilisator	Einzelradaufhängung vom Typ McPherson mit unteren Schwingarmen und Stabilisator	Einzelradaufhängung vom Typ McPherson mit unteren Schwingarmen und Stabilisator	Einzelradaufhängung vom Typ McPherson mit unteren Schwingarmen und Stabilisator	Einzelradaufhängung vom Typ McPherson mit unteren Schwingarmen und Stabilisator
Hinterradaufhängung		Einzelradaufhängung mit an einem Hilfsrahmen verankerten Längslenkern, Schraubenfedern, von den Federn getrennte Stoßdämpfer und Stabilisator	Einzelradaufhängung mit an einem Hilfsrahmen verankerten Längslenkern, Schraubenfedern, von den Federn getrennte Stoßdämpfer und Stabilisator	Einzelradaufhängung mit an einem Hilfsrahmen verankerten Längslenkern, Schraubenfedern, von den Federn getrennte Stoßdämpfer und Stabilisator	Einzelradaufhängung mit an einem Hilfsrahmen verankerten Längslenkern, Schraubenfedern, von den Federn getrennte Stoßdämpfer und Stabilisator	Einzelradaufhängung mit an einem Hilfsrahmen verankerten Längslenkern, Schraubenfedern, von den Federn getrennte Stoßdämpfer und Stabilisator
Bereifung		185/60 HR14	185/60 HR14	195/55 VR15	195/55 VR15	185/60 HR14
Lenkung		Zahnstange/Servolenkung	Zahnstange/Servolenkung	Zahnstange/Servolenkung	Zahnstange/Servolenkung	Zahnstange/Servolenkung
Wendekreisdurchmesser	m	10,5	10,5	11	11	10,5
<b>BREMSEANLAGE</b>						
Vorn: Scheibenbremse (innenbelüftet)	Ø mm	257	257	284	284	257
Hinten: Scheibenbremse	Ø mm	240	240	240	240	240
<b>GEWICHTE / ABMESSUNGEN</b>						
Leergewicht (ohne Fahrer)	kg	1160	1217	1232	1282	1245
Zulässiges Gesamtgewicht	kg	1680	1730	1745	1800	1765
Max. Anhängelast bei 12% Steigung (gebremst)	kg	1100	1200	1200	1200	1300
Kofferrauminhalt (max.)	dm³	380 (1225)	380 (1225)	380 (1225)	380 (1225)	380 (1225)
Kraftstofftankinhalt	Liter	ca. 55	ca. 55	ca. 55	ca. 55	ca. 61
<b>FAHRLEISTUNGEN</b>						
Höchstgeschwindigkeit	km/h	187	197	209	216	187
Beschleunigung 0-100 km/h	Sek	11,5	10,5	9,3	8,4	10,5
<b>KRAFTSTOFFVERBRAUCH (nach 93/116 EWG)</b>						
Außerstädtisch	l/100 km	6,6	6,6	6,6	6,6	4,7
Innerstädtisch	l/100 km	10,7	11,3	11,5	12,4	7,6
Kombiniert	l/100 km	8,4	8,3	8,4	8,8	5,7
CO <sub>2</sub> -Emissionen	g/km	187	198	200	210	152
Kraftstoffart		Super bleifrei	Super bleifrei	Super bleifrei	Super bleifrei	Diesel

## ABMESSUNGEN

1.4 T.SPARK / 1.4 T.SPARK L / 1.6 T.SPARK / 1.8 T.SPARK / ti / 1.9 JTD

Radstand	mm	2540
Vordere Spurweite	mm	1472
Hintere Spurweite	mm	1441
Max. Länge	mm	4257
Max. Breite	mm	1712
Höhe, unbeladen	mm	1426
Vordere Überhanglänge	mm	887
Hintere Überhanglänge	mm	830

**AUSSENFARBEN UND INNENAUSSTATTUNGEN entnehmen Sie bitte der separaten Farbkarte.**



WEITERE INFOS UNTER: INTERNET [HTTP://WWW.ALFAROMEO.DE](http://www.alfaromeo.de) UND INFOLINE 0180/55 0 45 (DM 0,24/MIN.)

WIR INFORMIEREN SIE AUCH GERNE ÜBER DIE SERVICEPAKETE TOP-PROGRAMM UND TOP-ASSISTANCE.

**TOP**  
PROGRAMM

**TOP**  
ASSISTANCE

**GARANTIE:** 1 Jahr Gewährleistung ohne km-Begrenzung, 8 Jahre Gewährleistung gegen Durchrostung, 3 Jahre Lackgewährleistung, 1 Jahr europaweite Alfa Romeo Mobilitätsgarantie. Inhalt und Umfang der Gewährleistung bzw. Garantie sind im einzelnen den Allgemeinen Gewährleistungs- bzw. Garantiebedingungen zu entnehmen. Die in diesem Prospekt abgebildeten Fahrzeuge sind teilweise mit Sonderausstattungen ausgerüstet, die nicht zum serienmäßigen Lieferumfang gehören: Bitte vergleichen Sie mit den aktuellen Ausstattungs- und Preislisten. Beschreibungen und Abbildungen in diesem Prospekt sind als annähernd zu betrachten und unverbindlich. Alfa Romeo behält sich das Recht vor, den Liefergegenstand zu ändern und von der Beschreibung, auch im technischen Bereich, abzuweichen, sofern dies für den Käufer zumutbar ist und der Wert des Liefergegenstandes dadurch nicht gemindert wird. Weitere Einzelheiten, Preise und Prospekte zu verschiedenen Modellen erhalten Sie bei Ihrem Alfa Romeo-Partner. Für den Motor Ihres Alfa Romeo: Selenia Motor Oil. Stand: April 1999.

Ihr Alfa Romeo-Partner:

# ALFA 146 DAS DESIGN

## DIE KOMPAKT- LIMOUSINE.

Der Alfa 146 ist die Kompaktlimousine von Alfa Romeo. Typische Kennzeichen sind die schnittige Front, das keilförmige Profil und hohe Stufenheck. Eine Limousine von klassischer und gleichzeitig innovativer Eleganz. Der Front- und der Heckstoßfänger fügen sich harmonisch in die Gesamterscheinung dieses Automobils ein.

Der Kühlergrill bildet dabei den optischen Mittelpunkt der charakteristischen Front. Auch der Frontspoiler und die innovative Form der Heckscheibe unterstreichen ebenfalls die unverwechselbare Erscheinung dieses Fahrzeugs.

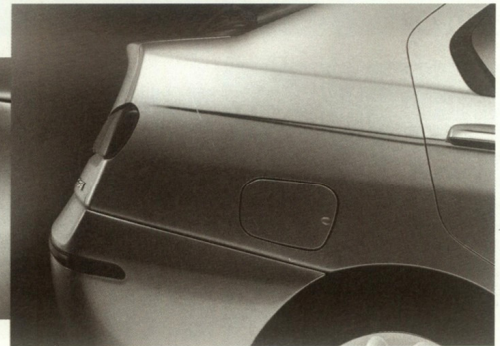
Insgesamt vermittelt das Design des Alfa 146 Solidität und Robustheit, ohne dabei an Sportlichkeit zu verlieren. Eine Limousine mit ausgezeichneter Straßenlage, die das für Alfa Romeo typische Fahrvergnügen verspricht – und hält.

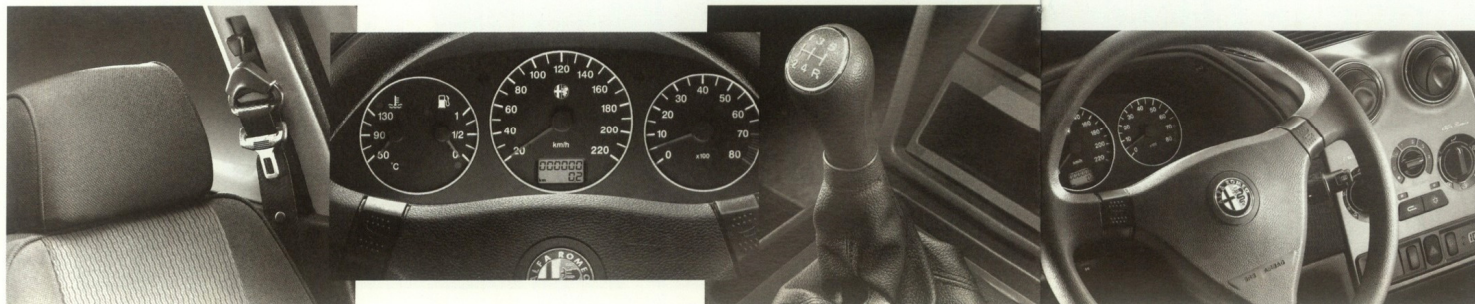
Der Alfa 146.

Charakter im Zeichen von Alfa Romeo.

**16 Ventile, Doppelzündung und Phasenschieber in Benzinmotoren mit 1.4-, 1.6-, 1.8- und 2.0-Liter-Hubraum. Außerdem: variable Ansauggeometrie im 1.8- und 2.0-Liter-Twin Spark-Motor. Mit optimierten Leistungs-, Verbrauchs- und Emissionswerten präsentiert sich das 1.9 JTD Unijet-Turbodiesel-Triebwerk mit Common-Rail-Technologie. Das Sicherheitskonzept mit serienmäßigem ABS, Fahrer-, Beifahrer- und Seiten-Airbags kennt keine Kompromisse.**

**Drei verschiedene Innenausstattungen und zwei Ausstattungspakete – Luxuspaket und Sportpaket – bieten wahlweise Funktionalität, Eleganz oder konsequente Sportlichkeit. Stimmen Sie Ihr Auto auf Ihre Wünsche und Bedürfnisse ab.**

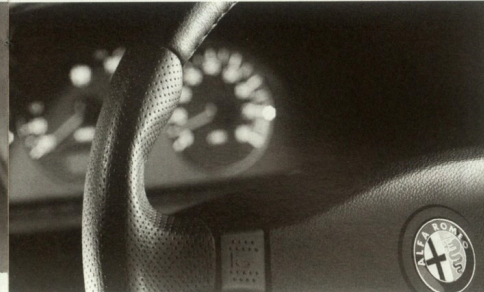




EINE LIMOUSINE,  
DIE AUF SPORTLICHKEIT  
NICHT VERZICHTET

**ALFA 146.**  
**DAS AUSSERGEWÖHNLICHE ERFAHREN.**





STOFF, VELOURS,  
MOMO-LEDER  
SPORTPAKET, LUXUSPAKET  
**INDIVIDUALITÄT GENIESSEN.**

# ALFA 146

## RUNDUM SICHERHEIT UND ZUVERLÄSSIGKEIT.

**E**ine Kompaktlimousine mit einem überraschend großzügigen Raumangebot. Ein Kofferraum, der den Standards höherer Fahrzeugklassen entspricht. Ein Konzept, das Komfort und Sicherheit in den Vordergrund stellt und dabei das sportliche Fahrvergnügen eines Alfa Romeo garantiert. Der Alfa 146, die Limousine von Alfa Romeo, weiß Gegensätze zu vereinen.

Die Funktionalität und der Komfort einer Limousine mit halbem Stufenheck gehen beim Alfa 146 mit dem ausgezeichneten Handling, einem abgerundeten Sicherheitskonzept und dem typischen Fahrvergnügen eines Alfa Romeo einher. Schon auf den ersten Blick vermittelt der Alfa 146 Robustheit und Leistung und läßt durch seine Formen und Proportionen die Herzen höher schlagen – ein echter Alfa Romeo.

Nicht nur das Design, auch die Technik dieser Limousine ist zeitgemäß: quer eingebauter Motor vorn, Frontantrieb, Einzelaufhängung, diagonal angeordnete, servounterstützte Zweikreis-Bremsanlage und Servolenkung.

Das bedeutet, daß sich die Leistungsfähigkeit der Motoren mit einer beispielhaften Fahrstabilität und Dynamik verbindet.

Die Vorderradaufhängung ist nach dem McPherson-Prinzip aufgebaut, umfaßt vordere Querträger mit elastischen Aufhängeelementen und einen negativen Lenkrollhalbmesser mit Stabilisator.

Eine Lösung, die größtmöglichen Komfort bietet und es gleichzeitig ermöglicht, die Richtungsstabilität des Fahrzeugs bei sportlicher Fahrweise zu kontrollieren. Ein wichtiger Charakterzug für einen Alfa Romeo.

Die einzeln aufgehängten Hinterräder

Hohe Torsionssteifigkeit der Karosserie mit computerberechneten Knautschzonen. Seitenaufprallschutz in den Türen. Als Sicherheitszelle konzipierter Fahrgastraum.

Diagonal angeordnete, servounterstützte Zweikreis-Bremsanlage mit vier Scheibenbremsen. Innenbelüftete Scheibenbremsen vorn.

Fahrersitz und Lenkrad höhenverstellbar. Check-Panel „Tür offen“ (ab Version 1.4 L). Elektronische Wegfahrsperrung (Alfa Code). Außenspiegel links und rechts in Wagenfarbe (ab Version 1.4 L).

Sicherheitsgurte vorn höhenverstellbar mit Gurtstraffern. Energieabsorbierende Sicherheitslenksäule.

Feuerschutzsystem FPS (Fire Prevention System) mit Crash-Schalter, Sicherheitsventil und Sicherheitstank.

Elektronisches Einspritzsystem Bosch Motronic M 1.5.5, in die Zündung integriert.

Zentralverriegelung (ab Version 1.4 L). Elektrische Fensterheber vorn (ab Version 1.4 L). Polyelliptische Halogenscheinwerfer. Nebelscheinwerfer (ab Version 1.4 L). Heckscheibenwisch- und -waschanlage (ab Version 1.8).

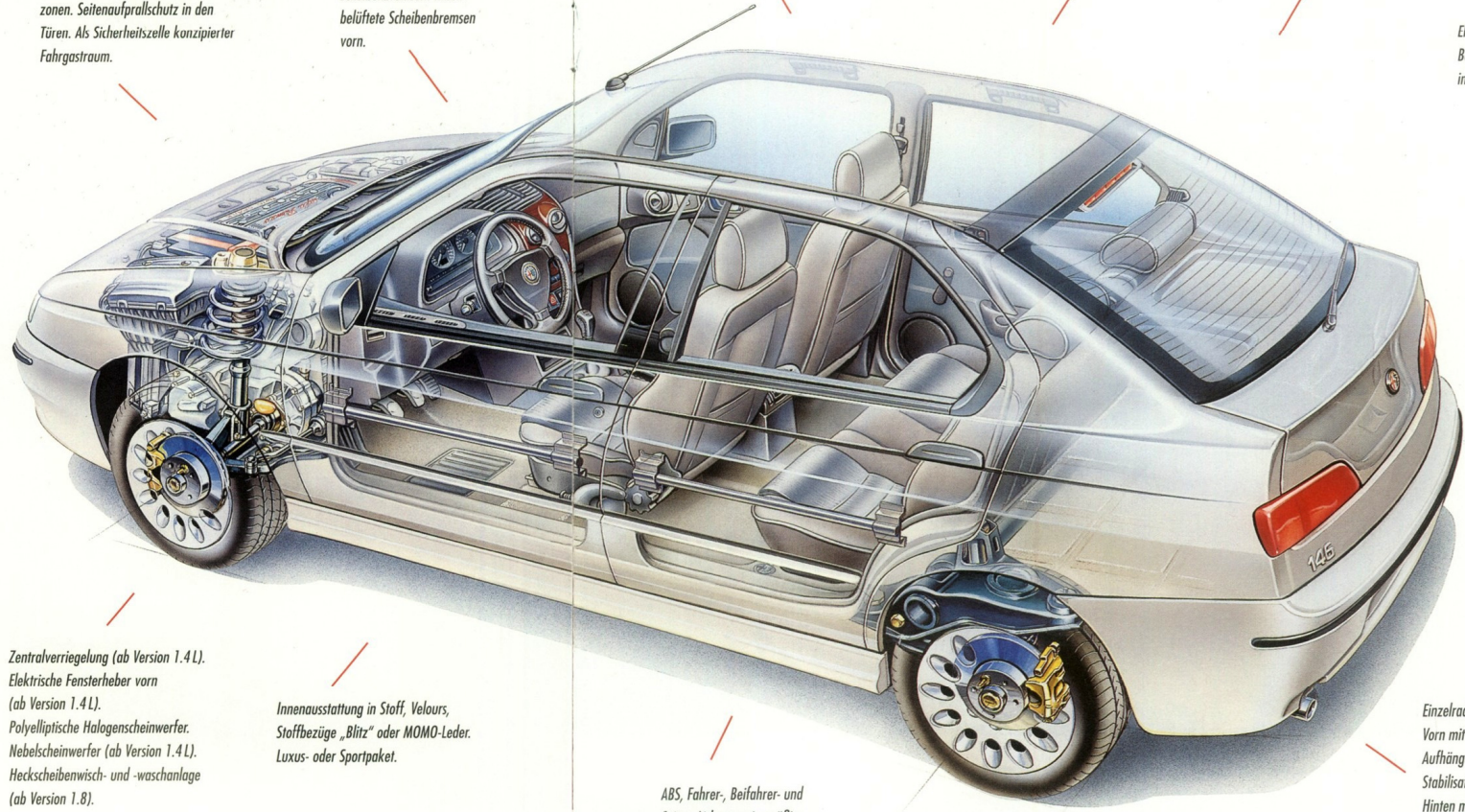
Innenausstattung in Stoff, Velours, Stoffbezüge „Blitz“ oder MOMO-Leder. Luxus- oder Sportpaket.

ABS, Fahrer-, Beifahrer- und Seiten-Airbags serienmäßig für alle Versionen.

Einzelaufhängung. Vorn mit Querträger mit elastischen Aufhängeelementen und Stabilisator. Hinten mit Schraubenfedern, Längslenkern und Stabilisator. Lamellendruckstoßdämpfer.

mit Schraubenfedern, Längslenkern und Stabilisator ermöglichen neben einem geringen Platzbedarf einen Mitlenkeffekt der Hinterräder. Das Ergebnis dieses aufwendig konstruierten Fahrwerks ist ein exzellenter Geradeauslauf, eine

souveräne Kurvenlage und ein hohes Maß an Spurtreue. Der Alfa 146 beweist, daß komfortables und entspanntes Fahren nie im Gegensatz zum sportlichen Fahrvergnügen stehen müssen.



## DIE TRIEBWERKE FÜNF MOTORVARIANTEN MIT VIEL SPORTLICHKEIT.

**T**win Spark steht für Doppelzündung: zwei Zündkerzen pro Zylinder. Eine normale Zündkerze befindet sich in der Mitte der Ventile und eine kleinere in einer seitlichen Position. Jede Hauptzündkerze verfügt über eine eigene Zündspule, die auch die zusätzliche Zündkerze eines anderen Zylinders versorgt.

In jedem Alfa 146 werden Sie den puren Charakter von Alfa Romeo finden. Denn der Alfa 146 bietet Ihnen gleichzeitig Sportlichkeit und Eleganz, die Sicherheit einer modernen Limousine und dazu ein außerordentliches Fahrvergnügen. Fünf Motoren stehen zur Wahl, die in ihrer jeweiligen Kategorie sämtliche Spitzenstandards in puncto Leistungen und Zuverlässigkeit setzen.

### DAS TWIN SPARK-SYSTEM

Für die Twin Spark-Reihenvierzylinder mit sechzehn Ventilen stehen vier Hubraumklassen zur Wahl: 1.4, 1.6, 1.8 und 2.0.

Diese Triebwerkfamilie gewährleistet eine ausgezeichnete Verbrennung, eine hohe Elastizität und Leistungsstandards, wie sie für den sportlichen Charakter von Alfa Romeo typisch sind.

Die von Alfa Romeo in den Bereichen Twin Spark-Technologie und Phasenschieber gesammelte Erfahrung machte es möglich, eine weltweit einzigartige Bauweise zu realisieren. Das Zündungssystem umfaßt zwei Zündkerzen und eine Doppel-Zündspule mit zwei Ausgängen pro Zylinder.

Die Zündkerzen sind senkrecht und parallel zueinander angeordnet.

Die Zündspule lagert direkt im Zylinderkopf zwischen den beiden Nockenwellen. Um einen zuverlässigen Betrieb zu gewährleisten, steuert jede Zündspule zwei

## 1.4 - 1.6 1.8 - 2.0 T.SPARK 16V

1.370 cm<sup>3</sup> • 76 kW (103 PS) • 185 km/h  
1.598 cm<sup>3</sup> • 88 kW (120 PS) • 195 km/h  
1.747 cm<sup>3</sup> • 106 kW (144 PS) • 207 km/h  
1.970 cm<sup>3</sup> • 114 kW (155 PS) • 211 km/h

*Vier Zylinder in Reihe. Zwei obenliegende Nockenwellen. Vier Ventile pro Zylinder. Doppelzündung. Elektrohydraulisch gesteuerter Phasenschieber. Achtfach ausgewuchtete Kurbelwelle und Torsionsdämpfer. Hydraulikstößel. Ansauggeometrie (1.8 und 2.0). Zwei gegenläufige Ausgleichswellen (2.0). Zweimassen-Schwungrad (ZMS).*

## 1.9 JTD

1.910 cm<sup>3</sup> • 77 kW (105 PS) • 187 km/h  
Vier Zylinder. Direkteinspritzung vom Typ „Common Rail“. Garrett-Turbolader mit Waste-Gate-Ventil und Ladeluftkühler. Zweimassen-Schwungrad (ZMS). Gegenläufige Ausgleichswelle.

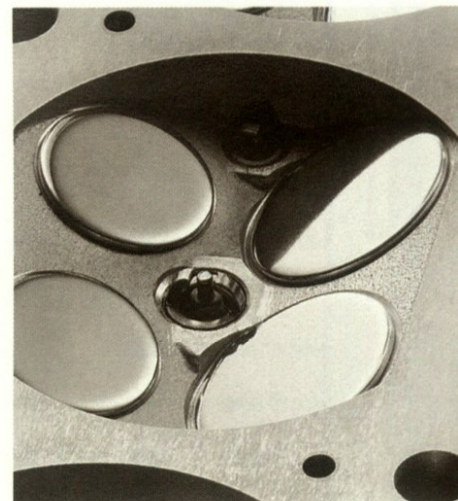
Zündkerzen verschiedener Zylinder.

Der Vorteil dieses Systems liegt auf der Hand: Die zwei Zündfunken, die von den beiden Zündkerzen erzeugt werden, optimieren die Zündung des Kraftstoff-Luft-Gemisches.

Dadurch wird die Wirksamkeit des Verbrennungsvorgangs gesteigert – für bessere Durchzugskraft, geringeren Verbrauch und Reduzierung der Schadstoffemissionen.

Komplettiert wird das System durch die zylinderselektive Klopfkontrolle: Die Zündverstellung wird dabei nahe am Klopfpunkt gehalten, wodurch souveräne Fahrleistungen bei ökonomischem Kraftstoffverbrauch möglich sind.

Die Phasenverstellung der Einlaßnockenwelle (Verstellung 26 Grad) bietet eine hohe Drehmomentausbeute im Teillastbereich, maximale Gleichmäßigkeit im Leerlauf und Verringerung der Schadstoffemissionen.





**Der neue Unijet-Turbodiesel mit Hochdruck-Direkteinspritzung (Typ „Common Rail“). 15 Prozent niedrigere Verbrauchswerte im Vergleich zu Vorkammer-Dieselmotoren, hohe Leistungs- und Drehmomentabgabe, verringerte Laufgeräusche und eine optimierte Verbrennung.**

Das Motorenmanagement Motronic steuert das Kraftstoffeinspritz-System, das Zündsystem mit gleichzeitigem Zünden zweier Zündkerzen pro Zylinder, die variable Einlaßnockenwellen-Verstellung, die Klopfregelung sowie das Kraftstoffentlüftungs-System.

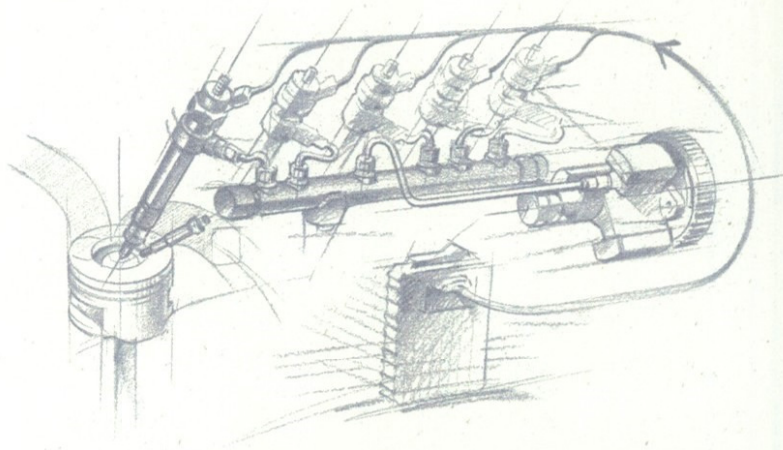
Eine beeindruckende Durchzugskraft: 90 % des Drehmoments stehen je nach Modell bereits zwischen 2.500 und 3.000 U/min. zur Verfügung.

Grund dafür ist nicht nur der Phasenschieber, sondern auch die Dimensionierung der Einlaßkanäle für die Zuleitung des Gemisches zu den Zylindern, die auf die maximale Erhöhung der Saugfähigkeit des Motors abzielt.

Außerdem sind der 1.8- und der 2.0-Liter-Motor mit einer variablen Ansauggeometrie ausgestattet, die die Flexibilität des Triebwerks erhöht. Gesteigert wird dadurch die Leistung und die Lauf-  
freudigkeit im unteren bis mittleren Drehzahlbereich. Bei allen Triebwerken sorgt die achtfach ausgewuchtete Kurbelwelle mit Torsionsdämpfer für eine große Laufruhe und einen hohen Fahrkomfort.

Darüber hinaus verfügt das 2.0-Liter-Triebwerk auch über zwei gegenläufige Ausgleichswellen. Dadurch wird eine Laufkultur und eine Geräuschreduktion erzielt, die mit der eines Sechszylinders vergleichbar ist.

**Beim Unijet-System ist der Einspritzdruck sowohl von der Drehzahl des Motors als auch von der Drosselklappenstellung unabhängig und wird vollständig vom Einspritzmanagement gesteuert. Der hohe Druck gewährleistet eine wirksamere Verbrennung und höhere Leistungen im Vergleich zu herkömmlichen Dieselmotoren.**



## DER 1.9 JTD UND DAS UNIJET-SYSTEM

Das Turbodiesel-Triebwerk 1.9 JTD des Alfa 146 ist seinerseits durch ein Hochdruck-Direkteinspritzsystem gekennzeichnet, das eine Neuheit in der gegenwärtigen Automobiltechnik darstellt.

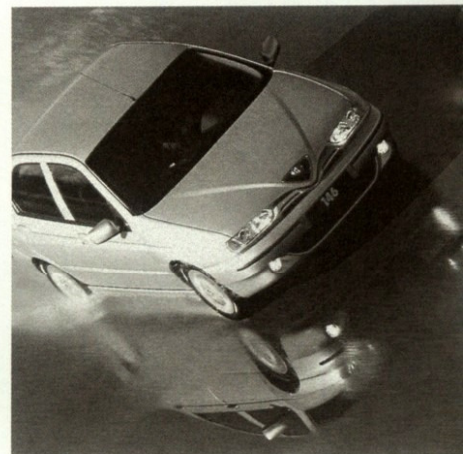
Das Unijet-System (in der Folge JTD genannt) ist innerhalb der Fiat Gruppe entwickelt und mit namhaften Partnern zur Industriereife geführt worden.

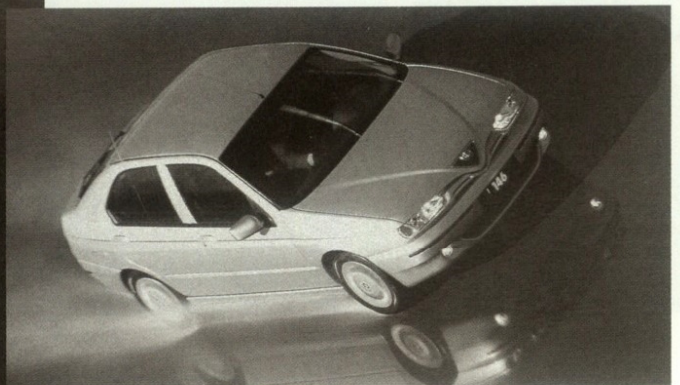
Diese technische Lösung macht es möglich, für die Dieselmotoren das Prinzip der elektronisch gesteuerten Einspritzung anzuwenden, das sonst nur bei Benzinmotoren zur Anwendung kommt.

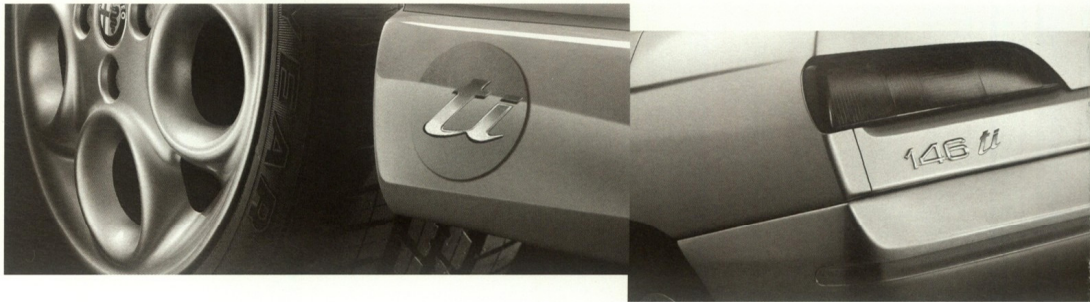
Die technologische Innovation besteht in der Anwendung eines Hochdrucksystems (vom Typ „Common Rail“), das mit einer Reihe von elektromagnetischen Einspritzdüsen ausgestattet ist, die von einem Steuergerät koordiniert werden.

Die Einspritzung des Dieselkraftstoffs in die Zylinder erfolgt auf diese Weise direkt in Abhängigkeit von der Drehzahl und der Motorlast. Mit einer spürbaren Verbesserung der Leistungen und einer beachtlichen Verringerung des Verbrauchs und des Laufgeräuschs im Vergleich zu

herkömmlichen Dieselmotoren. Es ist kein Zufall, wenn die Presse dieses System als „revolutionär“ bezeichnet und den Dieselmotoren damit eine neue große Zukunft vorausgesagt hat. Die technischen Daten des Alfa 146 1.9 JTD: 77 kW (105 PS), Höchstgeschwindigkeit 187 km/h, ein Drehmoment von 255 Nm und weniger als sechs Liter Dieselkraftstoff auf 100 km. Weiterhin kommt ein Garrett-Turbolader T15 mit Waste-Gate-Ventil und Ladeluftkühler zum Einsatz. Ein wahres und großes Herz voller Sportlichkeit.







**LIMOUSINE ODER SPORTWAGEN.**  
ALFA 146. EIN ALFA ROMEO  
GANZ NACH IHREM SINN

## DAS INTERIEUR

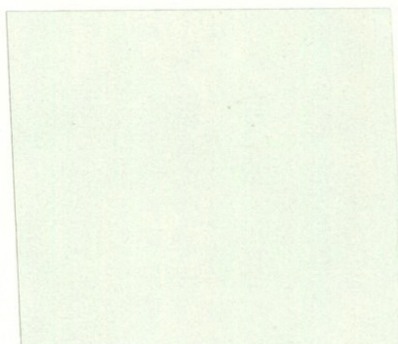
### ALFA 146. RAUM ZUM LEBEN.

**F**ünf Türen und ein großer, leicht zugänglicher Kofferraum bieten den Komfort, den man von einer Limousine erwartet. Bequemlichkeiten, die man auch im Alltag genießen kann. Aber der Alfa 146 bietet noch mehr. Ein Fahrvergnügen, das auch nach vielen Kilometern nicht nachläßt. Überzeugen Sie sich davon.

Der Alfa 146 stellt einen für Alfa Romeo klassischen Fahrzeugtyp dar: Keilprofil und ein hohes Stufenheck. Wer sich für diesen Fünftürer entscheidet, kommt zudem in den Genuß vieler praktischer Vorteile und des Komforts einer Limousine. Gleichzeitig bleiben aber der Charakter und das Temperament eines wahren Sportwagens erhalten.

Durch Umlegen der Rücksitze (im Verhältnis 60/40 teilbar) verwandelt sich der schon großzügige Kofferraum des Alfa 146 in einen vielseitigen Gepäckraum und erlaubt den Transport sperriger Gegenstände.

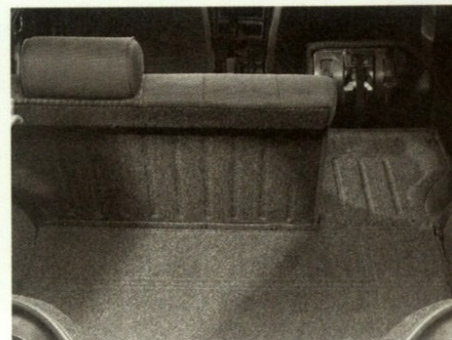
Charakteristisch ist das Design des Armaturenbretts. Es ist mit einer farblich auf das Interieur abgestimmten Textileinlage („Lederoptik“ in Schwarz bei der Version 2.0 ti) verziert. Die Funktionselemente sind bedienerfreundlich in der zur Fahrerseite hin ausgerichteten Mittelkonsole angeordnet. Tachometer und Drehzahlmesser (beide elektronisch) haben eine Analoganzeige, Gesamt- und Tageskilometerzähler hingegen arbeiten mit einer Flüssigkristallanzeige. Verchromte Einfassungen verleihen den Instrumenten und Lüftungsdüsen wie auch den Türgriffen einen eleganten Akzent.



Die Stoff- und Veloursausstattungen wurden nach Kriterien der Eleganz und Individualität ausgewählt. Dabei sind raffinierte Interieurs entstanden, die zum Beispiel beim Alfa 146 ti den entschieden sportlichen Charakter stark betonen. Dazu gehören außerdem Sportsitze mit Stoffbezügen „Blitz“, Leder-Lenkrad und -Schaltknäuf sowie das Armaturenbrett in Leder-Optik. Ob Sie die Innenausstattung in Grau oder Grün, Stoff, Velours oder MOMO-Leder, mit Sportpaket oder Luxuspaket wählen.

Sie können dem sportlichen und starken Charakter des Alfa 146 ganz individuell Ihre persönliche Note verleihen.

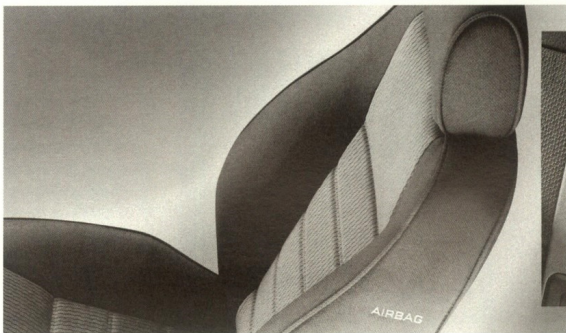
Erleben Sie das Leben im Alfa 146.







**D**er Kofferraum des Alfa 146 ist geräumig und eröffnet dank seiner großen Kofferraumklappe ein neues Maß an Komfort und eine optimale Nutzung der Ladefläche. Für die Versionen 1.4 Twin Spark L und 1.9 JTD (Bild oben) sind Stoffbezüge in Grau und Grün erhältlich.



**EXKLUSIVES INTERIEUR  
IN GRAU UND GRÜN.**  
DIE VELOURSAUSSTATTUNG DES  
ALFA 146 IN DER L-VERSION

## SPORTPAKET UND LUXUSPAKET ALFA 146. IHR AUTOMOBIL. IHR STIL.

Das Sport- oder das Luxuspaket sind die optimale Wahl für alle, die einen Alfa 146 mit einer unverwechselbaren Persönlichkeit wünschen. Die beiden Sonderausstattungen sind ab Version 1.4 L auf Wunsch erhältlich und verleihen Ihrem Auto entweder einen wirklich „eleganten“ oder entschieden „sportlichen“ Charakter.



### SPORTPAKET

Heckspoiler, 15-Zoll-Leichtmetallfelgen, Stoßfänger mit Prellschutzeisten in Fahrzeugfarbe, Seitenschweller (von der Version ti abstammend), Heckscheibenwischer, Sportsitze mit Stoffbezügen „Blitz“, Lenkrad und Schaltknäuf in rot abgestepptem, atmungsaktivem Leder, Armaturenbretteinlage aus Stoff mit sportlichem Design.

### LUXUSPAKET

Mittelkonsole in Cubic-Mahagoni-Optik, Lenkrad und Schaltknäuf in schwarz abgestepptem Leder, spezielle Veloursbezüge in Hellgrau und hellgrauer Fußbodenbelag.

Mit dem Sport- und dem Luxuspaket wird der Alfa 146 den Wünschen derjenigen gerecht, die ihrem Auto einen ganz individuellen Stil verleihen möchten (ab 1.4 L). Diese zwei Sonderausstattungen,

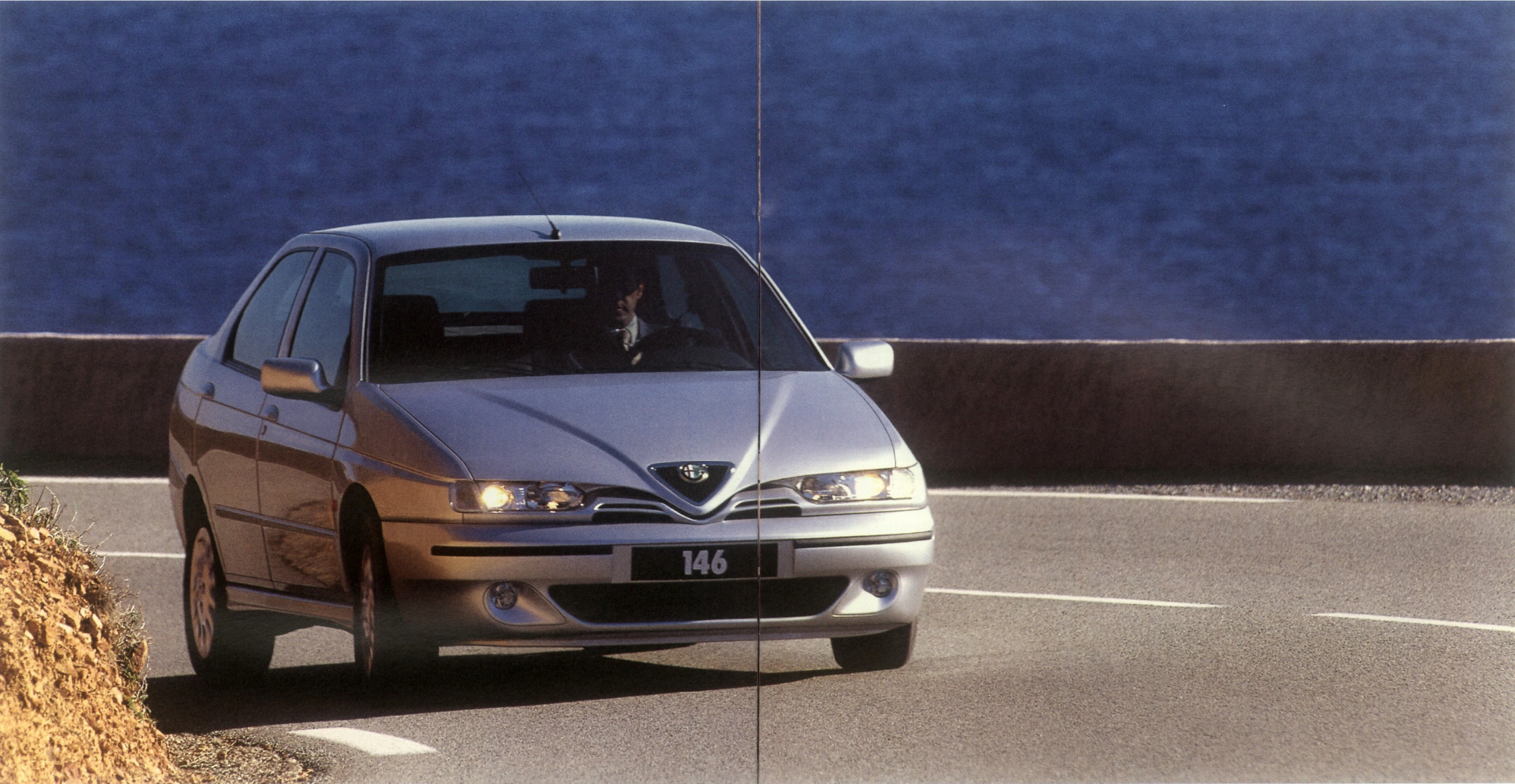
die an keine bestimmte Motorversion (außer bei Version ti) gebunden sind, erlauben Ihnen eine wirkliche Abstimmung des Autos auf Ihren ganz persönlichen Geschmack.

Mit dem Sportpaket werden Sie einen Alfa 146 mit einem eindeutig sportlichen Outfit besitzen. Seine Sportlichkeit kommt sowohl äußerlich als auch im Innenraum zur Geltung.

Das Luxuspaket konzentriert sich auf das Interieur, wo es ein entschieden erlesenes und elegantes Ambiente schafft. Zwei verschiedene Charaktere. Ein einzigartiger und exklusiver Stil, eben typisch Alfa 146.

**S**portsitze mit den Stoffbezügen „Blitz“ beim Sportpaket? Oder lieber die Veloursausstattung in Hellgrau beim Luxuspaket. Eine Frage des Geschmacks.

	SPORTPAKET	LUXUSPAKET
1.4 L	•	•
1.6	•	•
1.8	•	•
1.9 JTD	•	•



ALFA 146. FÜR ALLE  
BEGEISTERTEN AUTOFAHRER

**FAHRFREUDE OHNE  
KILOMETERBEGRENZUNG.**

# UNSERE GARANTIE- UND SERVICEPAKETE

## DARAUF KÖNNEN SIE SICH VERLASSEN.



### **SUPER GARANTIE**

Zu jedem Alfa Romeo gehört die Alfa Romeo Super Garantie, das umfangreiche Garantiepaket. Es umfaßt neben 1 Jahr Gewährleistung ohne km-Begrenzung die auf 8 Jahre erweiterte Gewährleistung gegen Durchrostungen von innen und außen, die 3 Jahre Lackgewährleistung und die europaweite Mobilitätsgarantie im ersten Zulassungsjahr.

### **8 JAHRE GEWÄHRLEISTUNG GEGEN DURCHROSTUNG**

Neueste Korrosionsschutzmaßnahmen wie z.T. beidseitig verzinkte Bleche und Hohlraumversiegelung erlauben uns die Gewährleistungsverlängerung auf 8 Jahre, denn Sie sollen wissen, daß Sie sich auf unseren Korrosionsschutz verlassen können.

### **MOBILITÄTSGARANTIE**

Die Alfa Romeo Mobilitätsgarantie hilft Ihnen im Falle der Fälle. Ein kostenloser Anruf (0130/4072) genügt, und die Service-Gesellschaft organisiert: das

Abschleppen, die Ersatzteilbeschaffung im Ausland, das Hotel mit bis zu vier Übernachtungen (DM 130,- pro Nacht für den Fahrer, DM 70,- pro Insasse), ein Ersatzfahrzeug im In- und Ausland oder übernimmt die Kosten zur Fortsetzung der Reise in einem anderen Verkehrsmittel bis zum Preis einer Bahnfahrt 1. Klasse, die Rückführung des reparierten Fahrzeugs.

### **TOP PROGRAMM**

Mit dem Top Programm bietet Ihnen Alfa Romeo den Rundum-Service für Ihr Fahrzeug: Im Leistungsumfang sind für die abgeschlossene Laufzeit alle anfallenden Wartungsarbeiten sowie fast alle technisch bedingten Reparaturen inbegriffen – inklusive Material. Ferner enthält das Top Programm eine Verlängerung der im ersten Zulassungsjahr geltenden Mobilitätsgarantie.

Das Top Programm können Sie bei der Fahrzeug-Anschaffung oder noch während der ersten 9 Monate bzw. der 10.000 km-Laufleistung erwerben. Einzelheiten ergeben sich aus den

allgemeinen Vertragsbedingungen.

### **TOP ASSISTANCE**

Top Assistance ist eine Neuwagen-Anschluß-Garantie mit annähernd dem Umfang der Gewährleistung im ersten Zulassungsjahr – entweder für das 2. Jahr bis zu einer Laufleistung von 50.000 km oder für das 2. und 3. Jahr bis zu einer Laufleistung von 100.000 km und enthält ebenfalls eine Verlängerung der im ersten Zulassungsjahr geltenden Mobilitätsgarantie. Top Assistance können Sie gleich bei der Anschaffung Ihres Fahrzeugs oder auch noch innerhalb der ersten 9 Monate nach Erstzulassung erwerben.

### **3 JAHRE**

### **LACKGEWÄHRLEISTUNG**

Der Lack gibt nicht nur Farbe, sondern Schutz. Oberflächengüte, -härte und Dauerhaltbarkeit können sich sehen lassen. Computergesteuerte Roboter-Endfertigung bringt Ihnen eine Lackqualität, für die Sie 3 Jahre Gewährleistung erhalten.

**GARANTIE:** 1 Jahr Gewährleistung ohne km-Begrenzung, 8 Jahre Gewährleistung gegen Durchrostung, 3 Jahre Lackgewährleistung, 1 Jahr europaweite Alfa Romeo Mobilitätsgarantie. Inhalt und Umfang der Gewährleistung bzw. Garantie sind im einzelnen den allgemeinen Gewährleistungs- bzw. Garantiebedingungen zu entnehmen. Die in diesem Prospekt abgebildeten Fahrzeuge sind teilweise mit Sonderausstattungen ausgerüstet, die nicht zum serienmäßigen Lieferumfang gehören: Bitte vergleichen Sie mit den aktuellen Ausstattungs- und Preislisten. Beschreibungen und Abbildungen in diesem Prospekt sind als annähernd zu betrachten und unverbindlich. Alfa Romeo behält sich das Recht vor, den Liefergegenstand zu ändern und von der Beschreibung, auch im technischen Bereich, abzuweichen, sofern dies für den Käufer zumutbar ist und der Wert des Liefergegenstandes dadurch nicht gemindert wird. Günstige Finanzierung durch die Konzernbank. Günstiges Leasing durch die Leasinggesellschaft, Versicherung durch den Versicherungsdienst der Konzernbank. Für den Motor Ihres Alfa Romeo: Selenia Motor Oil. Stand: April 1999

# DIE FARBPALETTE

## BEKENNEN SIE FARBE.

Die vom Centro Stile für den Alfa 146 vorgeschlagenen Karosseriefarben wurden nach zwei Kriterien ausgewählt. Einerseits sollten durch Betonung der Formen und Volumen die Linien-

fürungen des Fahrzeugs akzentuiert werden. Andererseits sollte der Fahrer, je nach seinem Geschmack, zwischen einem klassisch-eleganten oder sportlicheren Charakter wählen können.

In Verbindung mit den verschiedenen Innenausstattungen werden Ihnen zahlreiche Kombinationsmöglichkeiten geboten.

*Die Wahl der Karosseriefarbe ist von grundlegender Bedeutung. Denn von ihr hängt das Erscheinungsbild des Autos, dessen Charakter und dessen Temperament ab. Mit dem Alfa 146 stehen noch mehr Möglichkeiten zur Wahl.*

### PASTELL



130 Alfa Rot



201 Polar Weiß



601 Schwarz

### METALLIC



195 Proteus Rot



315 Minerva Grün



316 Arktis Grün



400 Marine Blau



473 Atoll Blau



612 Silbergrau



650 Afrika Grau



668 Martora Grau



821 Feuer Schwarz



**ALFA ROMEO - HAHNSTRASSE 41 - 60528 FRANKFURT**  
**TELEFON: 069/669 88-0**  
**SITZ DER GESELLSCHAFT: FIAT AUTOMOBIL AG**  
**SALZSTR. 140 - 74076 HEILBRONN**  
**INFOLINE: 0 180/55 0 45 (DM 0,24/MIN.)**  
**INTERNET: WWW.ALFAROMEODE**

Ihr Alfa Romeo-Partner

[www.alfisti.cz](http://www.alfisti.cz)

Alfa Romeo Pubblicità - 04.9.2518.50 - S. - 04/99 - printed in Italy - Puntografico (BS)