

Alfa 159 - Alfa 159 Sportwagon





Podstata

Spojení sportovního charakteru s elegancí: to je kreativní pojetí, které se ukrývá za modely Alfa 159 a Alfa 159 Sportwagon, u nichž se italský design snoubí s moderní automobilovou technologií.

Je to zřejmé na první pohled. Charakter je vyjádřen dynamickým výkonem těchto vozů, který je srovnatelný s výkonem nejprodávanějších modelů GT. Pět hvězd z EuroNCAP, které nové modely Alfa 159 získaly, navíc znamená, že se všem cestujícím dostává optimální úroveň bezpečnosti a ochrany.

Vše, co musíte udělat, je nechat se hýčkat. V neposlední řadě byla pečlivá pozornost věnována pohodlí, a to ve všech ohledech. Na palubě modelu Alfa 159 a Alfa 159 Sportwagon na vás čeká prožitek z řízení typický pro italské automobily. Stačí si vybrat.

Vzhled

Čistý a vysoce kultivovaný design, který je dokonalý tak, jak je. Modely Alfa 159 a Alfa 159 Sportwagon pocházejí z pera Giorgetta Giugiaro a designérského centra Alfa Romeo. Díky tomu se vyznačují absolutním sportovním charakterem se stejnými dokonalými vlastnostmi. Začneme u přední části, která se vyznačuje klasickým logem Alfa Romeo a oválnými světlomety. Náš pohled se poté přesouvá na nápadné boční rozšíření, které hladce přechází až do zadní části, která je charakteristická širokými sloupky, dvěma výfuky a malým spoilerem. Sportovní povaha obou vozidel je dále podpořena 16, 17, 18 a 19 palcovými koly z lehkých slitin. Dokonce i vnější rozměry jsou stejné - 4 660 mm na délku, 1 828 mm na šířku a 1 417 mm na výšku - středě a jemně vyvážené tak, aby zaručily robustnost a dostatek vnitřního prostoru. Rozdíl mezi verzí sedan a Sportwagon spočívá v zavazadlovém prostoru: kompaktní a funkční v modelu Alfa 159, neuvěřitelně flexibilní ve verzi kombi, kdy kapacita při sklopení zadních sedadel dosahuje 1 245 litrů.





Řízení

Sedět za volantem vozů Alfa 159 a Alfa 159 Sportwagon znamená maximální požitek z řízení a naprostou kontrolu nad vozem.

Na silnici se tyto pocity převádějí do dokonalé stability při řízení a při jízdě nejvyšší rychlostí do konstantní reakce a agilitu při jemných korekcích. Tyto charakteristiky vyplývají z vynikající torzní tuhosti karoserie vozu a konstrukce systému zavěšení.

Lineární a přesnou reakci řízení zajišťuje zavěšení předních kol se dvěma příčnými rameny. Víceprvkové zavěšení zadních kol se naopak stará o vedení kol a umožňuje tak stálý a optimální kontakt s vozovkou. Systém Electronic Q2 spojuje přednosti pohonu zadních i všech kol: za pomoci řídicí jednotky ESP působí na brzdový systém, aby bylo dosaženo chování, které se podobá samosvornému diferenciálu.

Konečným výsledkem je obzvláště účinné sportovní naladění a pocit absolutní kontroly, což v této třídě mohou nabídnout pouze modely Alfa 159 a Alfa 159 Sportwagon.





Pohodlí

Nyní jste připraveni vyrazit. Dostane se vám ideální teploty díky dvouzónové či třízónové automatické klimatizaci, světlosti, kterou nabízí otevřítelné střešní okno, a veškerého pohodlí sedadel s výborným bočním vedením. Tiché prostředí kabiny zaplní na cestách hudba z autorádia s přehrávačem CD/MP3 a zvukovým systémem HI-FI Bose®.

Vy se můžete soustředit na analogové ukazatele s multifunkčním displejem nebo hlasem ovládat satelitní navigaci nebo hands-free GSM telefon. Pro ještě exkluzivnější stupeň pohodlí je vůz 159 Sportwagon vybaven vyhříváním čelního skla a zatmavenými zadními okny. Cesta je u konce, jste v cíli. Vždy tak brzy! Nyní stačí, abyste zapnuli zařízení 'Home Link' a dálkovým ovládním otevřeli až troje různá elektrická vrata.



Osobnost

Alfa 159 nabízí unikátní svobodu projevu: stačí si vybrat takové vnitřní obložení, které nejlépe odpovídá vašemu vkusu. Vytříbené materiály, tkaniny, kombinace barev: personalizace se týká i toho nejmenšího detailu. Jestliže máte v oblíbě hliníkové prvky, máte na výběr z bohaté nabídky leštěného provedení nebo provedení 'Millie Righe' v lesklém nebo titanovém tónu.

To však není vše: ergonomicky tvarovaná sedadla se sportovním vzhledem mohou být potažena tkaninou Alfatex® nebo kůží, a to včetně kůže Frau® 'Pieno Fiore'. Chcete-li optimálně využít zavazadlový prostor, je k dispozici rychlý a praktický systém Fix&Fold, který vám umožní získat rovnou ležnou plochu. Na palubě vozu Alfa 159 zkrátka máte potřebu se projevit tak, aby bylo jasné, kdo jste: o vaši osobnosti bude svědčit každý nepatrný detail.

Dokonce i přístroje jsou v tomto duchu: sportovní nebo elegantní s bílým podsvícením.







BLUE&ME
nav



Technologie

Díky systémům Blue&Me a Blue&Me Nav představujícím inovativní technologii bude vaše cesta na palubě Alfa 159 a Alfa 159 Sportwagon ještě příjemnější. Blue&Me je systém rozpoznání hlasu vycházející z technologie Windows Mobile®, který vám umožňuje technologii Bluetooth™ ovládat hlasem nebo ovladači na volantu. Se systémem Blue&Me můžete poslouchat svou oblíbenou hudbu z flash disku, který pouze vložíte do USB portu v odkládací schránce, tlačítky na volantu vyberete požadované skladby, zobrazíte je na centrálním displeji a už si jen užíváte zvukové kvality stereo systému. To ale není vše. Na palubě vozů Alfa 159 a Alfa 159 Sportwagon můžete mít také Blue&Me Nav, což je ještě bohatší systém vybavený funkcemi aktivovanými třemi stropními tlačítky. Tlačítkem NAV získáte přístup do nového navigačního systému, který je jednoduchý a uživatelsky přívětivý. Stisknutím tlačítka Info zavoláte operátorovi, který odpoví na vaše otázky, sdělí adresu divadla nebo informuje o leteckém spojení. Chcete-li si být jisti, že vás nepřekvapí žádná událost, stiskněte tlačítko SOS, abyste byli neustále připojeni k centru, které sleduje vaši pozici a poskytne potřebnou pomoc (na českém trhu není k dispozici). Toto a mnoho dalšího je vám k dispozici na palubě vozů Alfa 159 a Alfa 159 Sportwagon vybavených systémem Blue&Me Nav. Aby byla vaše cesta ještě pohodlnější a klidná.



AUTO

AUDIO MUTE

TRONIC

TRIP

21 °C AUTO

22.5 °C AUTO

AUTO

OFF

P

R

N

D

SPORT MODE

4x4

Handbrake

Selespeed

Potěšení z řízení

Do modelů Alfa 159 a Alfa 159 Sportwagon si nyní našly cestu šestistupňová automatická převodovka Q-Tronic a robotizovaná převodovka Selespeed. Do těchto převodovek se promítly nejnovější výsledky technologického výzkumu Alfa Romeo, díky čemuž jsou zárukou nepřekonatelného pohodlí a reakčních schopností. Kromě zdokonalených dynamických vlastností a úspory spotřeby paliva nabízí převodovka Q-Tronic – ve spojení s motory 3,2 V6 Q4 (260 k), 2,4 JTDM (200 k) a 1,9 JTDM (150 k) – čtyři jízdní režimy, což zvyšuje účinnost vašeho řízení. Režim Comfort zajišťuje klidnou jízdu, režim Sport* zajišťuje vysoký výkon a režim Winter* řidiči pomáhá vyrovnat se s povrchy s nízkou přilnavostí. Režim Sequential pak umožňuje manuální volbu převodových stupňů. Kromě tohoto všeho převodovka Q-Tronic automaticky spouští funkce Up&Down Slope (stoupání a klesání) a Cornering (jízda zatáčkou), které vozu umožňují upravit okamžik zařazení převodového stupně v závislosti na charakteristice vozovky. Jestliže však hledáte technologickou výjimečnost v kombinaci se snadným použitím robotizované převodovky, je pro vás nejlepší volbou systém Selespeed.

Na palubě vozu s motorem 2,2 JTS (185 k) můžete mít svou volbu: měnit převodové stupně manuálně, sekvenčně nebo automaticky v závislosti na trase a svých preferencích. Selespeed rovněž nabízí speciální volbu Sport: pokud tuto volbu aktivujete v manuálním režimu, dojde ke snížení doby řazení o zhruba 20 %, zatímco v automatickém režimu dojde k posunu okamžiků změny převodového stupně do vyšších otáček.

* k dispozici u motorů 2,4 JTDM a 3,2 V6 Q4

Q4

Aktivní bezpečnost

Cíl absolutní spolehlivosti dosáhla také aktivní bezpečnost vozů Alfa 159 a Alfa 159 Sportwagon. A to díky hydraulickým brzdám s posilovačem, které zaručují okamžitou účinnost a minimalizují brzdovou vzdálenost. To však není vše: dokonale ovládnání vozu je zajištěno také systémem ABS s EBD, systémem kontroly dynamické stability vozu (VDC) a protipokluzovým systémem (ASR). V případě panického brzdění se aktivuje systém HBA. Rozjezd do kopce je usnadněn systémem Hill Holder. U verzí poháněných motory 3,2 JTS V6 nebo 2,4 JTDM mohou být elektronická zařízení spojena se systémem pohonu všech kol Q4 s pokročilým centrálním mechanickým diferenciálem Twindiff vyvinutým z diferenciálu typu Torsen C. Tento inovativní systém pohonu všech kol Alfa Romeo provádí za účelem lepšího ovládnání a požitku z jízdy stále, dynamické rozdělení točivého momentu na všechna čtyři kola. Tímto způsobem přispívají řešení pokročilé bezpečnosti k dosažení nepřekonatelných sportovních charakteristik. Od sedanu ani kombi skutečně nelze vyžadovat více.



Výkon

Vozy Alfa 159 a Alfa 159 Sportwagon nabízejí škálu výkonných a spolehlivých motorů: čtyři benzinové a čtyři naftové motory, které jsou všechny konstruovány pro optimalizaci jízdních vlastností dvou čistokrevných sportovních vozů. Stačí si vybrat řešení, které nejlépe odpovídá vašemu stylu jízdy.

Požadujete-li nekompromisní výkon, budete vybírat z benzinových motorů: 1.8 (140 k), 1.9 JTS (160 k), 2,2 JTS (185 k) nebo 3,2 JTS V6 (260 k), kde JTS znamená systém přímého vstřikování paliva.

Preferujete-li turbodieslové motory JTDM, máte na výběr následující agregáty: 1.9 8V (120 k), 1.9 16V (150 k) a 2,4 (210 k) – k dispozici také s pohonem všech kol – všechny motory disponují vysokým točivým momentem a výkonem při značné hospodárnosti spotřeby paliva. Další možnosti personalizace vašeho vozu je možnost spojení motorů 3,2 V6 Q4 (260 k), 2,4 JTDM (200 k) a 1,9 JTDM (150 k) s inovativní převodovkou Q-Tronic. Motor 2,2 JTS (185 k) může spolupracovat s robotizovanou převodovkou Selespeed. Speciální pozornost byla věnována i životnímu prostředí: celá řada motorů pro modely Alfa 159 plní emisní limity Euro 4 a všechny turbodieslové motory jsou vybaveny bezdržbovým filtrem pevných částic.

| MOTOR | VÁLCE | VÝKON | TOČIVÝ MOMENT | PŘEVODOVKA |
|---------------|---------------|----------------|-------------------|---|
| 3,2 JTS V6 Q4 | V6 v úhlu 60° | 191 kW (260 k) | 322 Nm (32,8 kgm) | Řychlostní, manuální Řychlostní, Q-Tronic |
| 3,2 JTS V6 | V6 v úhlu 60° | 191 kW (260 k) | 322 Nm (32,8 kgm) | Řychlostní, manuální |
| 2,2 JTS | 4 v řadě | 136 kW (185 k) | 230 Nm (23,4 kgm) | Řychlostní, manuální Řychlostní, Selespeed |
| 1,9 JTS | 4 v řadě | 118 kW (160 k) | 190 Nm (19,4 kgm) | Řychlostní, manuální |
| 1,8 | 4 v řadě | 103 kW (140 k) | 175 Nm (17,8 kgm) | Řychlostní, manuální |
| 2,4 JTDM Q4 | 6 v řadě | 154 kW (210 k) | 400 Nm (40,8 kgm) | Řychlostní, manuální |
| 2,4 JTDM | 5 v řadě | 154 kW (210 k) | 400 Nm (40,8 kgm) | Řychlostní, manuální |
| 2,4 JTDM | 5 v řadě | 147 kW (200 k) | 400 Nm (40,8 kgm) | Řychlostní, Q-Tronic |
| 1,9 JTDM 16V | 4 v řadě | 110 kW (150 k) | 320 Nm (32,6 kgm) | Řychlostní, manuální Řychlostní, Q-Tronic |
| 1,9 JTDM 8V | 4 v řadě | 88 kW (120 k) | 280 Nm (28,6 kgm) | Řychlostní, manuální |

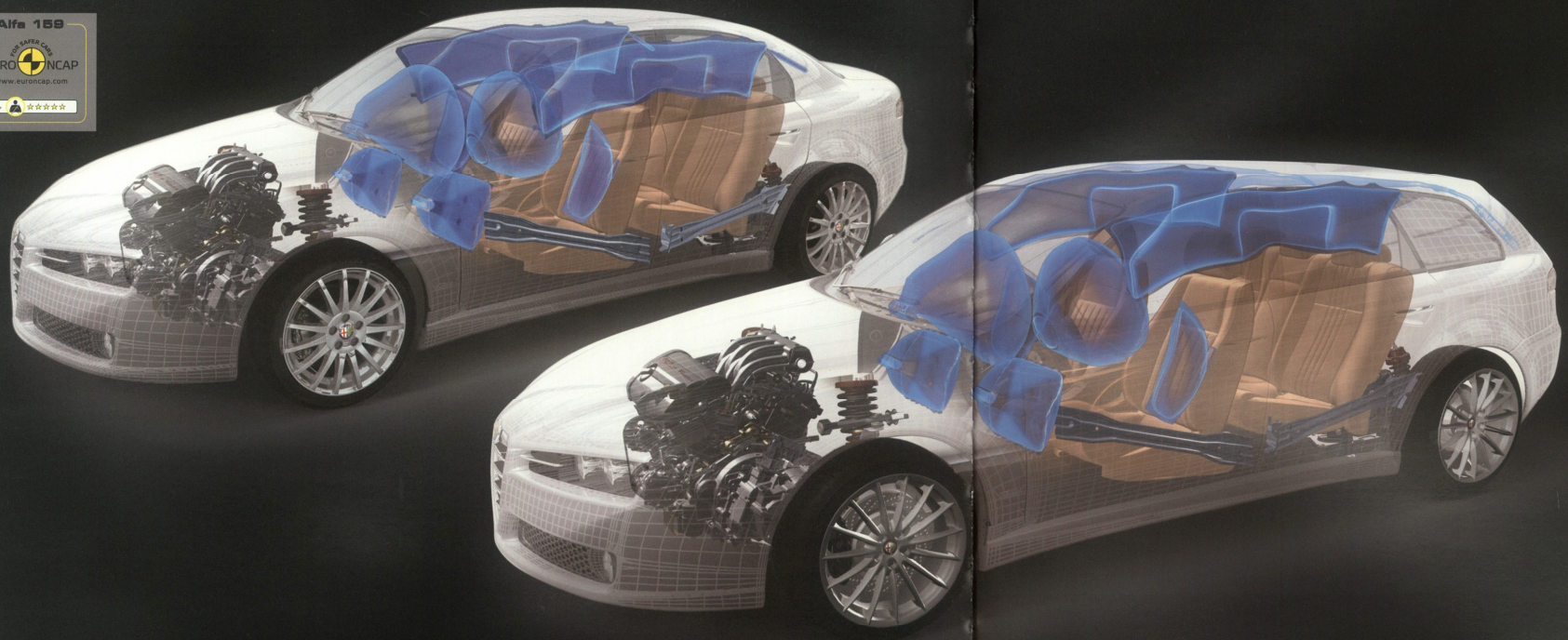
Sportovní charakter

Pro motoristy, kteří hledají unikátní sportovní vlastnosti, jsou vozy Alfa Romeo 159 a Alfa Romeo 159 Sportwagon k dispozici ve verzi TI – Turismo Internazionale: název, který vždy charakterizoval čistokrevné sportovní vozy modelové řady Alfa Romeo.

Více jízdnicích emocí, lepší ovládání a vyšší brzdný výkon pro vůz, který v každém detailu vyjadřuje svůj silný důraz na dynamiku. Toto jsou vlastnosti verze TI, které vyjadřují svou osobitost vyváženými technologickými a stylistickými úpravami.

Exteriér: specifické zavěšení 19" kol z lehkých slitin, brzdové třmeny Brembo z jasně červeného hliníku, lemů, bočních zrcátek s hladkým povrchem (volitelně) a loga TI vzadu. Interiér: sportovně tvarovaná sedadla z černé kůže nebo kůže s logem Alfa Romeo, prvky z leštěného hliníku, volant se sportovním držením, přístrojový panel se sportovní grafikou a bílým podsvícením, sada sportovních hliníkových pedálů, prahové lišty s nátliskem loga TI. Modely TI jsou k dispozici ve verzích sedan a Sportwagon s motory 3,2 JTS, 1,9 JTD 16V a 2,4 JTDm.

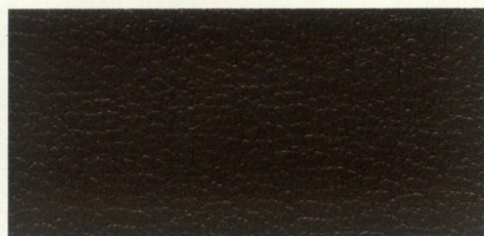




Bezpečnost

Ochránit vás nejpokročilejšími systémy: to je cíl, kterého vůz Alfa 159 dosáhl, což dokládá pět hvězd získaných z nárazových zkoušek EuroNCAP. Pět hvězd za torzní tuhost karosérie vyrobené z vysokopevnostní oceli, dvouřázkové oceli a několikvrstevnými plechy, které jsou navzájem spojeny v příčném i vertikálním směru svařováním laserovými paprsky. Pět hvězd za nedeformovatelnou podlahu, podélné výtžhy a robustní nosnou konstrukci motoru. Vynikajících výsledků bylo dosaženo také v oblasti držení vozidla na silnici při jízdě, které zaručují přední zavěšení se dvěma příčnými rameny a zadní víceprvkové zavěšení konstruované speciálně pro vyrovnání silničních nerovností. Bezpečnost pokračuje i uvnitř, kde se nacházejí přední a zadní airbagy, kolenní airbagy a okenní airbagy. Pro nejmenší pasážery jsou zadní sedadla vybavena třemi úchyty Isofix pro dětské sedačky.

Kůže



402
514
529
540
923
černá



465
505
551
577
930
přírodní



403
modrá



445
447
925
926
béžová



439
924
šedá



401
914
červená

Kůže Frau® Pieno Fiore



908
934
černá



907
935
šedá



905
936
937
945
béžová

Barvy palubní desky

černá



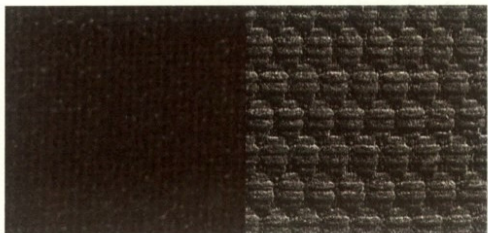
černá/béžová



černá/šedá



Látka Floccato



128
129
černá

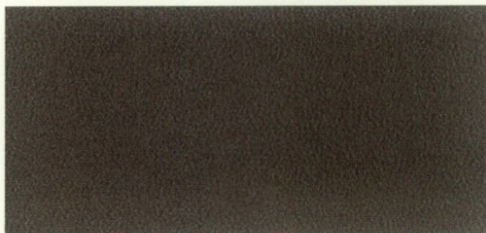


135
šedá



106
170
243
béžová

Látka Alfatex®



145
černá

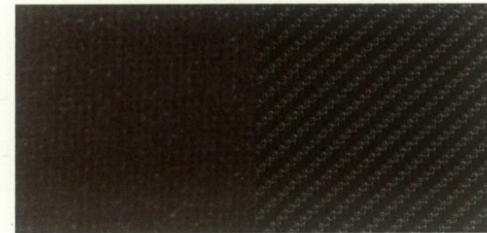


127
šedá



150
165
béžová

Látka Sport



352
Černá
s černým
rastrem



373
Černá
s červeným
rastrem

běžová

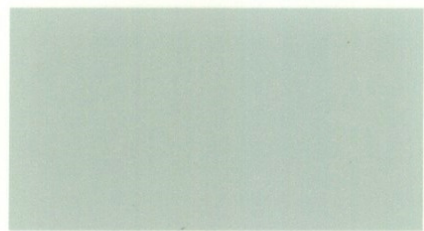


černá [TI/Sport]



Barvy karoserie

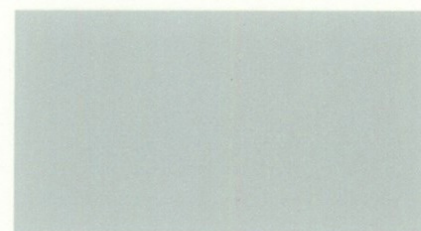
Metalizy
opt 210



282
azurová Cristallo



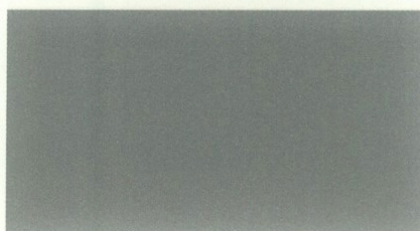
297
modrá Aurora



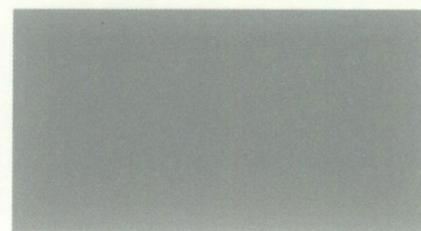
565
stříbrná Alfa



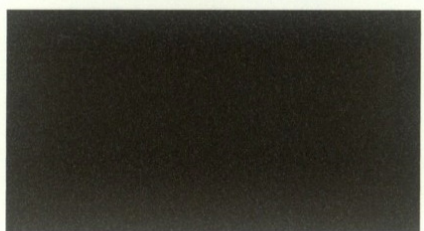
568
šedá Titanio



651
šedá Stromboli



660
šedá Indaco



876
černá Carbonio

Metalizy s perlet.
efektem - opt 210



567
modrá Oltremare

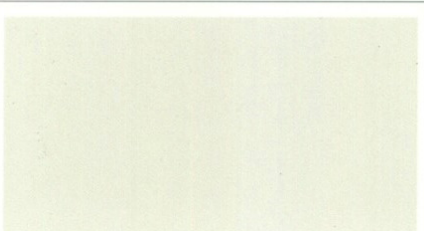


581
hnědá
Luci di Bosco

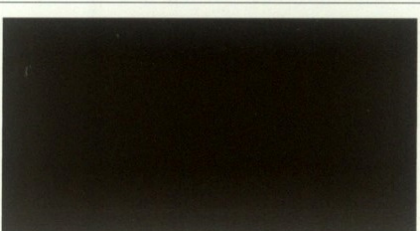


583
červená Rubino

Pastelové
barvy



296
bílá Ghiaccio



601
černá

Speciální
pastelová
barva opt 5B2



289
červená Alfa

Barevné kombinace

| | 159/159 Sportwagon | | MEDIUM | | | | 159/159 Sportwagon (doplněk*) MEDIUM (doplněk) ELEGANTE (standard) | | | | SPORT | | 159/159 Sportwagon (doplněk*) MEDIUM (doplněk) SPORT ¹ (doplněk) ELEGANTE (doplněk) | | | | | | MEDIUM (doplněk) SPORT ¹ (doplněk) ELEGANTE (doplněk) | | | | TI/ SPORT ¹ (doplněk) | | | | |
|--|--------------------|---------|---------------|---------|------------|--------------|--|---------|--------------|---------|-------------------------|---------------------------|---|----------|---------|---------|------------|--------------|--|---------|------------|--------------|--|--------------|--------------|-------|-------|
| sedadla | látka Flocato | | látka Flocato | | | | látka Alfatec® Microforato | | | | látka Sport | | kůže | | | | | | kůže Frau® „Pieno Fiore“ | | | | sportovní kůže | | | | |
| palubní deska/spodní část pd | černá | běžová | běžová | černá | černá/šedá | černá/běžová | černá/šedá | černá | černá/běžová | běžová | černá | černá | černá | černá | černá | černá | černá/šedá | černá/běžová | běžová | černá | černá/šedá | černá/běžová | běžová | černá | černá | | |
| prvky na středovém panelu | Titanio | Titanio | Titanio | Titanio | Titanio | Titanio | Titanio | Titanio | Titanio | Titanio | tmavý hliník | tmavý hliník | Titanio | Titanio | Titanio | Titanio | Titanio | Titanio | Titanio | Titanio | Titanio | Titanio | Titanio | tmavý hliník | tmavý hliník | | |
| barva látky/kůže sedadel | černá | běžová | běžová | černá | šedá | běžová | šedá | černá | běžová | běžová | černá s černým rastroem | černá s červeným rastroem | černá | přírodní | červená | modrá | šedá | běžová | běžová | černá | šedá | běžová | běžová | černá | přírodní | | |
| kód | 128 | 243 | 106 | 129 | 135 | 170 | 127 | 145 | 150 | 165 | 352 | 373 | 402 | 465 | 401 | 403 | 439 | 445 | 447 | 908 | 907 | 905 | 945 | 529 / 540** | 505 / 551** | | |
| PASTELOVÉ BARVY | | | | | | | | | | | | | | | | | | | | | | | | | | | |
| 296 bílá Ghiaccio | • | • | • | • | • | • | • | • | • | • | • | • | • | • | • | • | • | • | • | • | • | • | • | • | • | • | |
| 601 černá | • | • | • | • | • | • | • | • | • | • | • | • | • | • | • | • | • | • | • | • | • | • | • | • | • | • | |
| SPECIÁLNÍ PASTELOVÉ BARVY (opt 5B2) | | | | | | | | | | | | | | | | | | | | | | | | | | | |
| 289 červená Alfa | • | • | • | • | • | • | • | • | • | • | • | • | • | • | ○ | ○ | • | • | • | • | • | • | • | • | • | • | |
| METALÍZY (opt 210) | | | | | | | | | | | | | | | | | | | | | | | | | | | |
| 282 azurová Cristallo | • | • | • | • | • | • | • | • | • | • | • | • | • | • | • | • | • | • | • | • | • | • | • | • | • | - / • | - / • |
| 297 modrá Aurora | • | • | • | • | ○ | ○ | ○ | • | ○ | • | • | ○ | • | • | ○ | ○ | ○ | ○ | • | • | ○ | ○ | • | • | • | - / • | - / • |
| 565 stříbrná Alfa | • | • | • | • | • | • | • | • | • | • | • | • | • | • | • | • | • | • | • | • | • | • | • | • | • | • | • |
| 568 šedá Titanio | • | • | • | • | • | • | • | • | • | • | • | • | • | • | • | • | • | • | • | • | • | • | • | • | • | - / • | - / • |
| 651 šedá Stromboli | • | • | • | • | • | • | • | • | • | • | • | • | • | • | • | • | • | • | • | • | • | • | • | • | • | • | • |
| 660 šedá Indaco | • | • | • | • | • | • | • | • | • | • | • | • | • | • | • | • | • | • | • | • | • | • | • | • | • | • | • |
| 876 černá Carbonio | • | • | • | • | • | • | • | • | • | • | • | • | • | • | • | • | • | • | • | • | • | • | • | • | • | • | • |
| METALÍZY S PERLEŤOVÝM EFEKTEM (opt 210) | | | | | | | | | | | | | | | | | | | | | | | | | | | |
| 567 modrá Oltremare | • | • | • | • | • | ○ | • | • | ○ | • | • | ○ | • | • | ○ | ○ | • | ○ | • | • | • | ○ | • | • | • | - / • | - / • |
| 581 hnědá Luci del Bosco | • | • | • | • | • | • | • | • | • | • | • | • | • | • | ○ | • | • | • | • | • | • | • | • | • | • | - / • | - / • |
| 583 červená Rubino | • | • | • | • | • | • | • | • | • | • | • | • | • | • | ○ | ○ | • | • | • | • | • | • | • | • | • | - / • | - / • |

• = standardní kombinace ○ = možná kombinace - = kombinace není k dispozici

¹ k dispozici pouze s černým interiérem, rámečky a středový panel v tmavém hliníku

* k dispozici pouze s černým a béžovým interiérem

** k dispozici pouze pro verze Sport nebo pro verze vybavené el. ovládanými předními sedadly s pamětí

| | PALUBNÍ DESKA V KŮŽI (doplněk) | | | | | | SPORT ¹ (doplněk) ELEGANTE (doplněk) | | | | | | ELEGANTE (doplněk) | | | | TI/ SPORT ¹ (doplněk) | |
|---|-----------------------------------|-------|-------|----|------------|--------------|--|-------|------------|--------------|--------|-------|--------------------|--------------|--------|-------|--|--|
| palubní deska/spodní část palubní desky | černá | černá | černá | ND | černá/šedá | černá/běžová | běžová | černá | černá/šedá | černá/běžová | běžová | černá | černá/šedá | černá/běžová | běžová | černá | černá | |
| kód | 923 | 930 | 914 | ND | 924 | 925 | 926 | 934 | 935 | 936 | 937 | 514 | 577 | | | | | |
| | | | | | | | | | | | | | | | | | | |

Všechna data, popisy a ilustrace jsou pouze orientační a mohou být pozměněny během výroby. Alfa Romeo si vyhrazuje právo provést změny bez předchozího upozornění. Některé části vybavení jsou volitelné. Úplný seznam doplňků naleznete v ceníku.

Alfa Romeo - Marketing - 04.9.4961.28 - S - 04/2008 - Vytlačené v Tallansku - G. Canale & C. S.p.A. - Borgaro Torinese

Razítko prodejce



www.alfaromeo.cz



www.alfaromeo.com