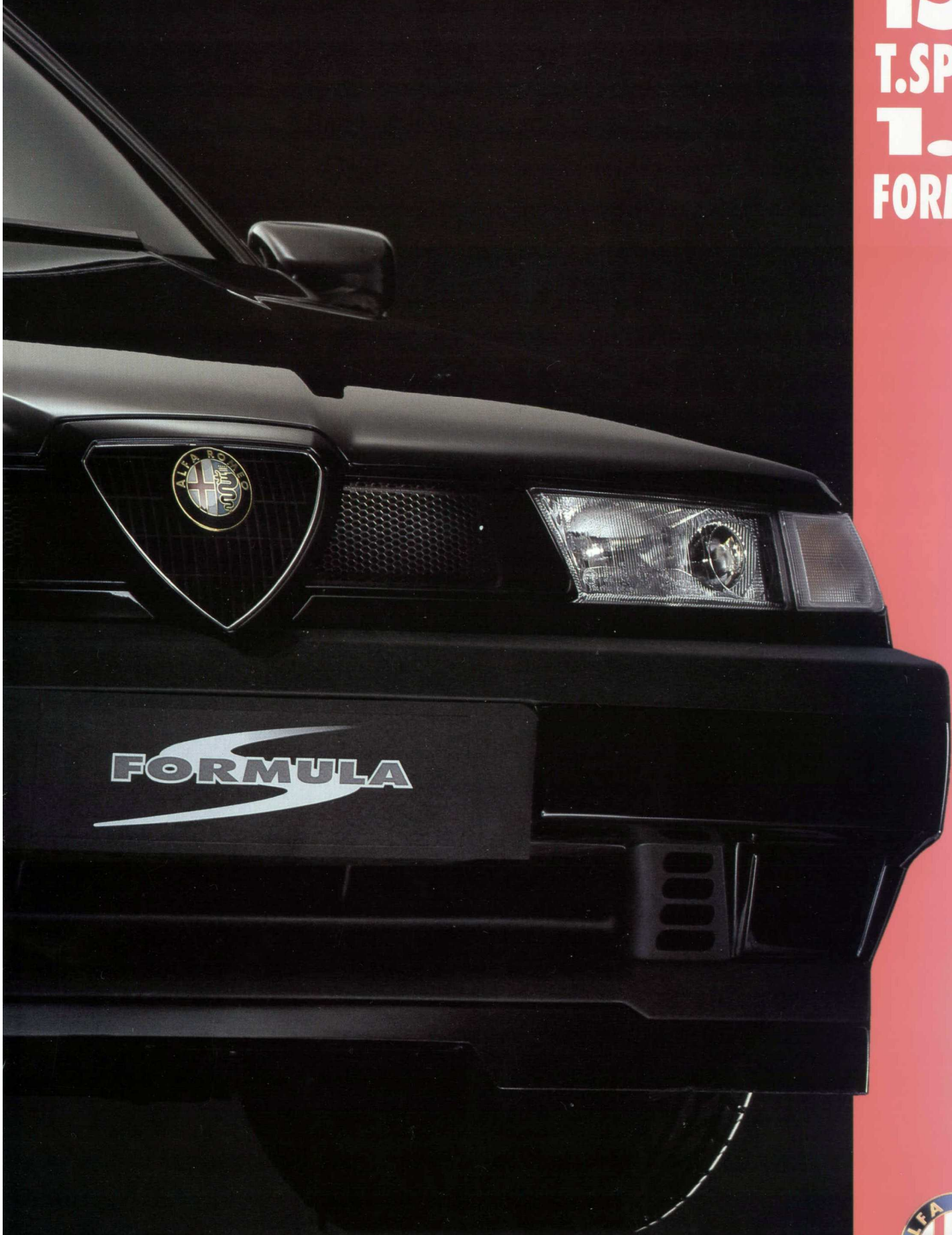


155
T.SPARK
1.8
FORMULA



EINE SPORTLICHE PERSÖNLICHKEIT

Nürburgring, Avus, Hockenheim, Donington Park, Norisring – dies sind nur einige klangvolle Namen von berühmten Rennstrecken, auf denen der Alfa 155 im Rahmen der Deutschen Tourenwagen Meisterschaft 1993 herausragende Triumphe feierte. Das Serienfahrzeug dieses Siegerwagens gibt es jetzt in limitierter Stückzahl als besonders sportliches Sondermodell: den Alfa 155 T.Spark 1.8 Formula.

Das sportliche Herz des Alfa 155 T.Spark 1.8 Formula ist sein Vierzylinder-Reihenmotor mit 1773 cm³, 2 obenliegenden Nockenwellen und Phasenwandler. Dank der innovativen Twin-Spark-Technologie mit zwei Zündkerzen je Zylinder leistet er 93 kW (127 PS) bei 6000 U/min

und erreicht ein beachtliches Drehmoment von maximal 163 Nm bei 500 U/min. Die Fahrleistungen werden dem sportlichen Anspruch des Alfa 155 T.Spark 1.8 Formula gerecht: Höchstgeschwindigkeit 200 km/h, von 0 auf 100 km/h in 10,3 Sekunden und von 0 auf 1000 m in nur 31,8 Sekunden. Sie beeindrucken um so mehr, wenn man die äußerst günstigen Verbrauchswerte betrachtet: 6,7 l bleifreies Superbenzin auf 100 km bei konstant 90 km/h (nach DIN 70030-1) erlauben Alfa-typischen und ökonomischen Fahrspaß.

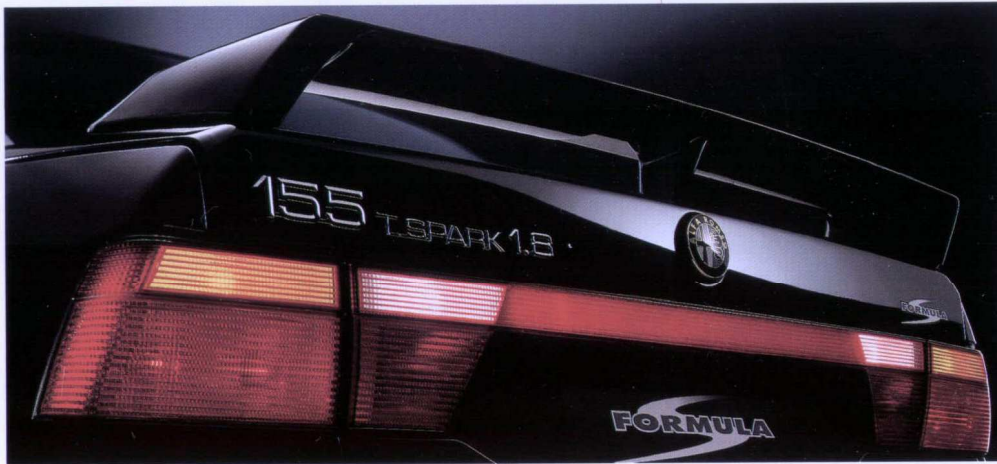
Ein sportliches Fahrzeug setzt eine besonders umfangreiche Sicherheitsausstattung voraus – der Alfa 155 T.Spark 1.8 Formula hat sie: Fah-



Lederlenkrad mit Fahrer-Airbag serienmäßig

rer-Airbag mit Gurtstraffern für die Vordersitze, Seitenaufprallschutz in den Türen und vorausberechnete Knautschzonen.

lung, elektrische Fensterheber vorn, Kopfstützen vorne und hinten, Mittelarmlehnen und Skidurchreiche. Die vielfach verstellbaren Sportsitze las-



Betont sportlich: der Heckspoiler in Wagenfarbe

Das Fahrwerkskonzept entspricht konsequent dem hohen Sicherheitsanspruch des Alfa 155: Sportfahrwerk mit McPherson-Einzelradaufhängung vorn, ABS, 4 Scheibenbremsen, vorn innenbelüftet, geschwindigkeitsabhängige Servolenkung. Darüber hinaus hat es maßgeblichen Anteil am Fahrvergnügen, welches der Alfa 155 T. Spark 1.8 Formula dem Fahrer und Mitfahrern bereitet.

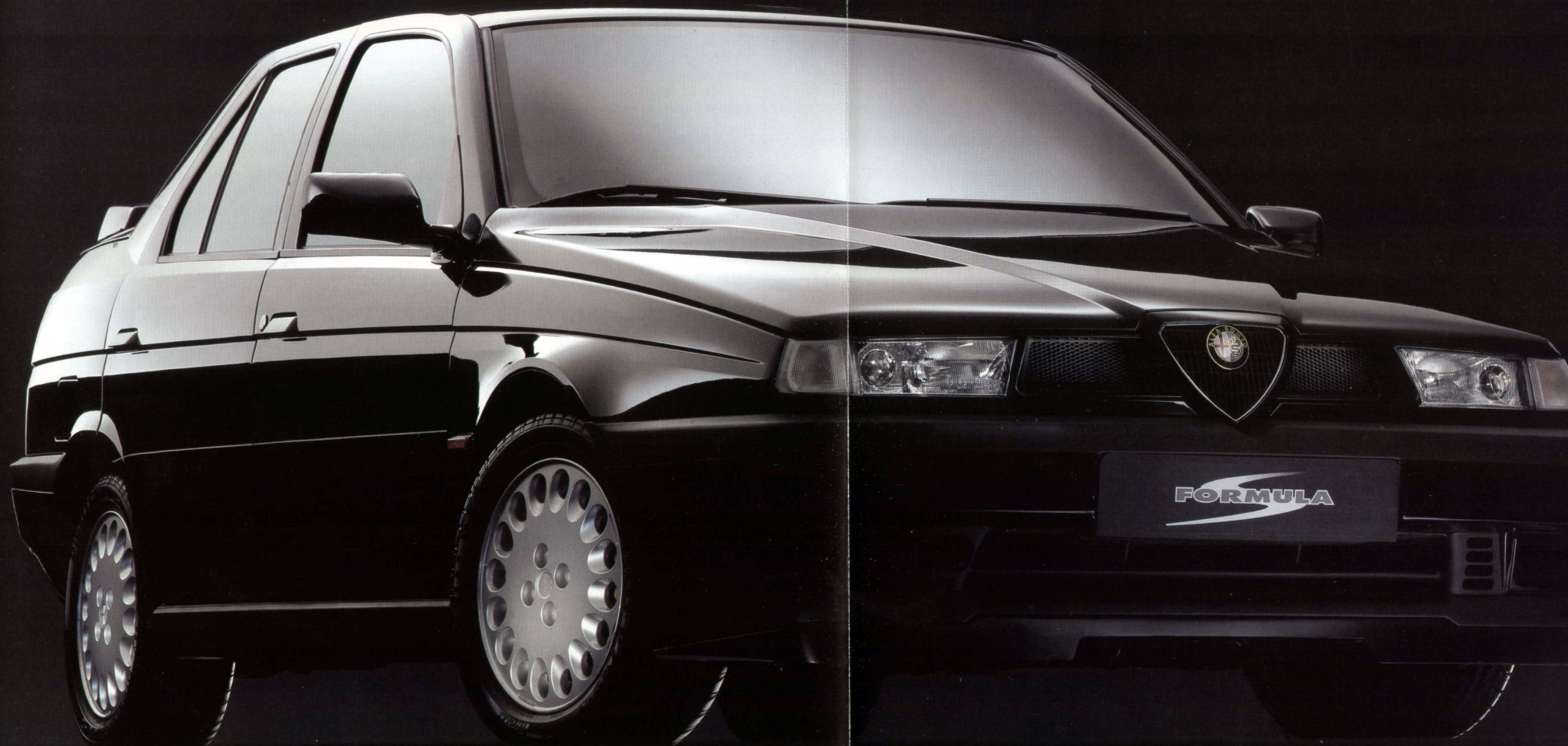
Sportliche Akzente setzt der Alfa 155 T. Spark 1.8 Formula schon von außen: schwarzer Frontspoiler, Heckspoiler in Wagenfarbe, Leichtmetallräder mit Breitreifen, elektrisch verstellbare und beheizbare Außenspiegel in Wagenfarbe.

Der Alfa 155 T. Spark 1.8 Formula verwöhnt nicht nur durch seine Leistung, sondern auch mit komfortablen Ausstattungsdetails: Zentralverriegelung,

elektrische Fensterheber vorn, Kopfstützen vorne und hinten, Mittelarmlehnen und Skidurchreiche. Die vielfach verstellbaren Sportsitze lassen sich jeder Körperstatur anpassen und gewährleisten auch bei betont forcierter Fahrweise guten Seitenhalt. Hochwertig verarbeitete Materialien umgeben die Insassen mit sportlicher Eleganz.

Für dauerhaften Fahrspaß bringt der Alfa 155 T. Spark 1.8 Formula alle Voraussetzungen mit: Computerunterstützte Planung, modernste Produktionstechnologien, strenge Kontrollen und Materialauswahl sorgen für besonders hohe Qualität und Zuverlässigkeit. Die Karosserie ist zu 80% verzinkt, der Fahrzeugboden mit PVC versiegelt.

Der Alfa 155 T. Spark 1.8 Formula ist eine Sonderserie in begrenzter Stückzahl. Einzigartig und unverwechselbar im Sinne der sportlichen Tradition von Alfa Romeo, geschaffen für eine besonders anspruchsvolle Klientel sportlicher Autofahrer.



TECHNISCHE EIGENSCHAFTEN UND SERIENAUSSTATTUNG

T. Spark 1.8 Formula

MOTOR

Zylinderzahl		4 in Reihe
Hubraum	cm ³	1773
Max. Leistung EG	kW (PS)	93 (127)
Drehz. bei max. Leistung	U/min	6000
Max. Drehmoment EG	Nm	163
Drehz. bei max. Drehm.	U/min	5000
Kraftstoffaufbereitung		elektronisch integrierte Einspritzung Bosch Motronic M 1.7

KRAFTÜBERTRAGUNG

Antrieb		auf die Vorderräder
Getriebe		5 Gänge + RW-Gang

FAHRWERK

Bereifung		205/55 VR 15
-----------	--	--------------

GEWICHTE / MASSE

Max. Länge	mm	4443
Max. Breite	mm	1700
Leergewicht DIN	kg	1300
zul. Gesamtgewicht	kg	1815
Kofferrauminhalt	dm ³	525

FAHRLEISTUNGEN

Höchstgeschwindigkeit	km/h	200
Beschleunig. 0-100 km/h	Sek.	10,3
Beschleunig. 0-1000 m	Sek.	31,8

KRAFTSTOFFVERBRAUCH nach DIN 70030-1*

bei 90 km/h	l/100 km	6,7
bei 120 km/h	l/100 km	8,8
im Stadtverkehr	l/100 km	9,5
Kraftstoffart		bleifrei 95 ROZ/Super

SERIENAUSST./EXTRAS T. Spark 1.8 Formula

Nebelscheinwerfer	●
Colorverglasung	●
Zwei elektrisch verstell- und beheizbare Außenspiegel	●
Radiovorrichtung	○
Elektrische Fensterheber vorn mit Automatik auf der Fahrerseite	●
Zentralverriegelung	●
ABS	●
Servolenkung	●
Leichtmetallfelgen mit Breitreifen	●
Klimaanlage automatisch	○
Metallic-Lackierung	○
Seitenaufprallschutz	●
Fahrer-Airbag mit Gurtstraffern für die Vordersitze	●
Schwarzer Frontspoiler	●
Heckspoiler in Wagenfarbe	●
Sportsitze	●
Kopfstützen vorn und hinten	●
Mittelarmlehne vorn und hinten	●

- = serienmäßig
○ = gegen Aufpreis

* Je nach Fahrweise, Straßen- und Verkehrsverhältnissen, Umwelteinflüssen und Fahrzeugzustand können sich in der Praxis Werte für den Kraftstoffverbrauch ergeben, die von den nach dieser Norm ermittelten Werten abweichen.

Garantie: 1 Jahr Gewährleistung ohne km-Begrenzung, 8 Jahre Gewährleistung gegen Durchrostung, 3 Jahre Lackgewährleistung, 1 Jahr europaweite Alfa Romeo Mobilitätsgarantie. Inhalt und Umfang der Gewährleistung bzw. Garantie sind im einzelnen den Allgemeinen Gewährleistungs- bzw. Garantiebedingungen zu entnehmen. Beschreibungen und Abbildungen in diesem Prospekt sind als annähernd zu betrachten und unverbindlich. Abbildungen können auch Sonderausstattungen enthalten, die nicht zum serienmäßigen Lieferumfang gehören (Ausstattungsumfang siehe jeweils aktuelle Preisliste). Alfa Romeo behält sich das Recht vor, den Liefergegenstand zu ändern und von der Beschreibung, auch im technischen Bereich, abzuweichen, sofern dies für den Käufer zumutbar ist und der Wert des Liefergegenstandes dadurch nicht gemindert wird.

Ihr Alfa Romeo Händler