



Alfa 147
fünf Türen

Alfa 147

Besuchen Sie uns im Internet: www.alfaromeo.com oder www.alfa147.it

Alfa 147 Fünftürer. Die kompakte Limousine von Alfa Romeo, die Ihnen noch mehr Raum gibt für Bequemlichkeit, Komfort und die Freude am Zusammensein. Steigen Sie ein. Und urteilen Sie selbst.



- 3 Herausforderung angenommen.
- 11 Rundum grosszügig.
- 18 Ausgereifte Technik.
- 20 Allseits geschützt.
- 24 Sportlich.



Herausforderung angenommen.

Der Alfa 147 ist Fahrerlebnis pur, für Sie und Ihre Mitfahrer. Er zeigt sich von seiner besten Seite, auf einer Länge von nur 4,17 Metern. Glatte, muskulöse Linienführung. Zukunftssichere Charakterstärke durch **Technologie, Komfort, Ausstattung**. Stolz auf die Vergangenheit mit der V-förmigen Motorhaube, die an den legendären Villa d'Este erinnert. Sportlicher Elan. Eine Limousine, deren hintere Türöffner nahezu unsichtbar in die Karosserielinie integriert sind.

Ein Stil, der dank vieler **Möglichkeiten der Personalisierung** alle Wege ebnet, um Ihr Auto zu einem Spiegelbild Ihrer selbst zu machen.





4 | 5

Starke Persönlichkeit.

Der Alfa 147 Fünftürer nimmt die Straße mit Entschiedenheit und Selbstkontrolle in Angriff. Die **solide Strassenlage** drückt sich durch die weit nach aussen verlagerten Räder aus und wird durch die hohe Torsionsfestigkeit der Bodenanlage verstärkt: eine ganz und gar typische Charakteristik von Alfa Romeo. Für die Räder, die dank gerundeter Radläufe mit der Karosserie fluchten, sind eine Reihe von Felgen als Serienausstattung und als Option, wie die 15", 16"- und 17"-Aluminiumfelgen mit Breitreifen, erhältlich. Ebenfalls typisch Alfa Romeo: die wie Edelsteine eingefassten Leuchten.









Rundum grosszügig.

Erleben Sie ihn gemeinsam. Der Innenraum des Alfa 147 Fünftürer hat Ihnen viel zu bieten. Für alle Auskleidungen gilt höchste Materialqualität. Die hochwertigen Velours- und Stoffbezüge in klassischem Grau oder elegantem Beige sind bequem und hautsanft. Mit raffinierter Zwei-Ton-Komposition, abgestimmt auf die anderen Ausstattungselemente. Je nach Vorliebe können Sie zwischen MOMO-Ledersitzen in Schwarz, Rot, Natur, Grau oder Blau, einer sportlichen Ausführung mit anthrazitfarbenen Stoffen und Sportsitzen in schwarzem MOMO-Leder wählen.

Elegantes Ambiente in
beigem Velours



Klassisches Ambiente
in grauem Stoff



Ambiente in
schwarzem Stoff

Ambiente in rotem
MOMO-Leder



Ambiente mit Sportsitzen aus schwarzem MOMO-Leder

Der Alfa 147 Fünftürer beinhaltet ein Maximum an Komfort. Der Fahrerplatz ist perfekt einstellbar: Das Lenkrad ist in Höhe und Neigung verstellbar, und der ergonomische Fahrersitz kann in der Höhe und im Lendenbereich angepasst werden. Um Platz für Ladegut zu schaffen, lässt sich die Lehne der Rücksitzbank im Verhältnis 60/40 umklappen. Zu haben sind ferner eine zusätzliche Armlehne, eine dritte Kopfstütze und Automatikgurte hinten sowie ein Gepäcknetz an der Rücksitzbank. Weitere Komfortmerkmale sind die Ausstiegsleuchten in den Türen, die elektrischen Fensterheber vorn (auf Fahrerseite mit Auf- und Ab-Kontrolle), die «Follow-me-home»-Vorrichtung, die intelligente Front- und Heckscheibenwaschanlage, die Umluftautomatik bei starker Aussenluftbelastung und die Nebelleuchte. Es stehen zwei Ausstattungsversionen zur Verfügung: **Progression**, die serienmässig unter anderem sechs Airbags, manuelle Klimaanlage, Stereoradio mit Kassettenteil, das Lederlenkrad und der Lederschaltknauf und Fernbedienung umfasst, und **Distinctive**, bei der gegenüber der Progression-Version serienmässig die 2-Tonen-Dual-Klimaautomatik, das Stereoradio mit CD, die vordere Mittelarmlehne mit Ablagefach, Cruise Control und die hinteren elektrischen Fensterheber hinzukommen.









Ausgereifte Technik.

Der Alfa 147 ermöglicht Ihnen einen ständigen Dialog mit der Aussenwelt. Ein praktisches Multifunktionsdisplay mit **Trip Computer** informiert über alle wichtigen Fahrparameter. Ausserdem kann der Alfa 147 Fünftürer mit dem **hochmodernen Telematikbordsystem CONNECT** ausgestattet werden. Dieses offene, dynamische und interaktive System, das Daten und Nachrichten empfangen und senden kann, ist ganz nach Wunsch in drei Varianten verfügbar; es umfasst ein Stereoradio RDS mit CD-Player, ein Dual-Band-GSM-Telefonmodul mit Freisprechfunktion, die GPS-Lokalisierung und die «CONNECT-Taste», sowie den Service-Zugangscode, um sich mit dem Contact Centre in Verbindung zu setzen und Hilfe oder Informationen anzufordern. Ferner stehen je nach Variante die Piktogramm- oder Kartennavigation, ein 5-Zoll-Farbmonitor mit Aktivmatrix, die Atlasfunktion, die Spracheingabe für das Telefon und die «Voice Memo» Funktion zur Verfügung. Anspruchsvollste Technik für den Bordkomfort bietet auch die **2-Zonen-Dual-Klimaautomatik**. Und schliesslich die Freude am serienmässigen Stereoradio RDS und, wenn Sie wollen, die unvergleichliche Klangqualität des massgeschneiderten Bose®-Soundsystems.



18 19



12:14 FM2 TRIP	
Momentaner Verbrauch	11,2 km/l
Durchschn. Verbrauch	13,4 km/l
Fahrbereich	250 km
Durchschn.geschwindigkeit	100 km/h
Zurückgel.Entf.	185 km
Dauer der Fahrt	1h:44m
Entfernung zum Ziel	14 km
Ankunftszeit	13:26
Trip seit Reset	B da 0:30

13:26 3.9 km AUDIO	
FM1 96.50 MHz TA AF LOC	Frequenza
RAI FM2	Audio Setup
NEWS STEREO	T/AF
TP EON	LOC/DX
1. RAI FM1 93.00	PTY
2. RAI FM2 96.50	Autostore
3. RAI FM3 99.90	St/Mono
4. DEEJAY 101.40	
5. RTL 102.5 102.50	
6. RMC 106.50	



Service-Angebot von Targa Connect:

Pannenhilfe
 Mobile Werkstatt
 Werkstattwagen
 Ersatzfahrzeug
 Ggf. Erstattung der Rückreisekosten

Ärztliche Hilfe

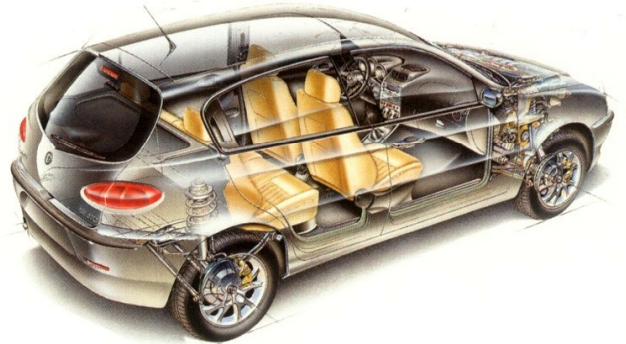
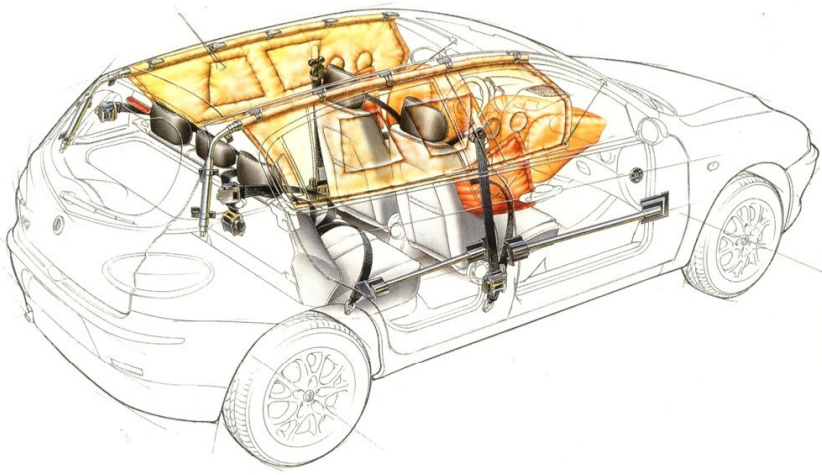
Rechts/
 Versicherungsberatung
 (dieser Service wird im laufenden Jahr 2001 aktiv)

Verkehrsmeldungen und
 •Follow-me-home-Service

Wetterbericht

Sehenswürdigkeiten,
 Hotels, Restaurants,
 Museen...

Nützliche Dienstleistungen
 Apotheken
 Bancomat
 Vertriebs- und Servicenetz
 von Fiat Auto



Allseits geschützt.

Sicherheit wird an Bord des Alfa 147 Fünftürer gross geschrieben. Die Fahrgastzelle ist als «Überlebensbereich» mit verstärktem Seitenaufprallschutz konstruiert, bei der kontrolliert verformbare Zonen die Aufprallkräfte mildern. Und wenn es wirklich notwendig ist, löst eine hochmoderne elektronische Steuerung die **passiven Sicherheitsmechanismen** aus. Sechs Airbags sind vorhanden: Fahrer- und Beifahrerairbag (deaktivierbar), zwei in die Vordersitze integrierte Seitenairbags, und zwei Fensterairbags, die den Kopf der Insassen schützen. All dies ist serienmässig, ebenso wie die vorderen Sicherheitsgurte mit Gurtstraffern und Gurtkraftbegrenzern, die Sicherheitslenksäule und das Brandschutzsystem FPS (Fire Prevention System), das die Kraftstoffzufuhr unterbricht.





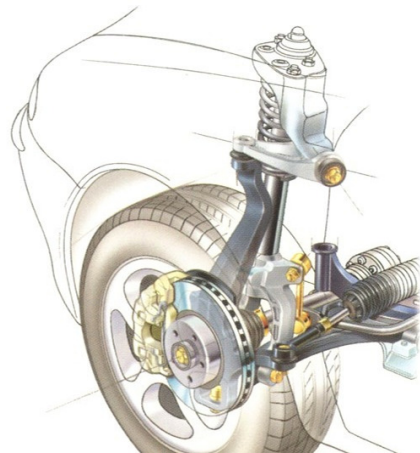
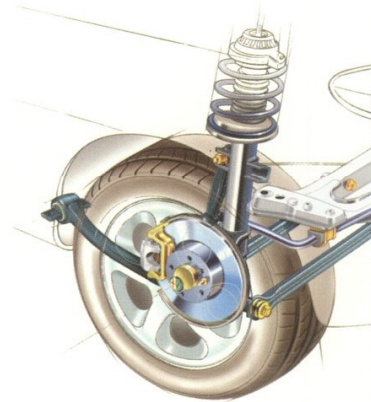


Bodenhaftung exzellent.



22

Neuer Klassenrekord in punkto Strassenlage, auch bei Fahrbahnen mit geringem Kraftschluss. Erreicht wird dies durch die hohe **Torsions- und Biegefestigkeit** der Bodenanlage im Zusammenspiel mit der **Vierlenkerradaufhängung** an der Vorderachse. Angelehnt an die Formel 1 erhöht diese Aufhängung die Traktionsstabilität der Vorderräder, indem sie die Kurvenneigung der Achse vorwegnimmt, um die Bodenhaftung zu erhöhen. Hindernisse werden im übrigen durch eine Abhubbewegung des Rades gemeistert. An der **Hinterachse** ist eine **McPherson-Einzelradaufhängung** vorgesehen. Als vorbeugende Sicherheitsmassnahmen gelten Wegfahrsperrre, Alfa-Code sowie Lenkradschloss mit Haftreibungsfunktion, das bei Diebstahl Schäden an der Lenksäule und den Sperrmechanismen ausschliesst.





Standfest.

Tadelloses Fahrverhalten. Perfektes Bremsverhalten. Das ist **aktive Sicherheit**. Eine präzise Lenkung und eine geräuscharme Brems-
hydraulik mit Servounterstützung, die vorne mit vergrößerten,
innenbelüfteten Bremsscheiben und hinten mit Vollscheiben inklusive Schwimmsattel arbeitet. Zwei unabhängige diagonale Bremskreise sorgen bei Ausfall eines Kreises für beidseitige Kontrolle. Die gross dimensionierte Servobremse bürgt für hohe Bremsleistung ohne zu grossen Kraftaufwand. Die Ausstattung mit hochentwickelter, interaktiver Elektronik umfasst ABS Bosch 5.7 der neuesten Generation mit integriertem EBD, ASR für eine maximale Bodenhaftung in der Kurve und beim Beschleunigen, auch auf unebener Fahrbahn, VDC/MSR für die Kontrolle der Fahrstabilität in Grenzsituationen. Um die Funktionsweise der serienmässig oder optional erhältlichen Systeme sicherzustellen, wird das Fahrzeug auch den einschlägigen elektromagnetischen Kompatibilitätstests (EMC) unterzogen.

ABS • Antiblockiersystem

EBD • Elektronischer Bremskraftverteiler

ASR • Antriebsschlupfregelung

MSR • Motorschleppmomentregelung

VDC • Dynamische Fahrstabilitätskontrolle





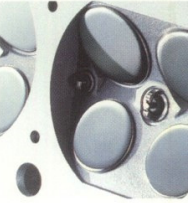
Sportlich.

Ein Höchstmass an beherrschbarer Leistung. Die geballte Kraft der Motoren wird durch eine **Reihe von Getrieben** ergänzt, die sich alle durch ihre ausserordentliche Schaltpräzision auszeichnen. So hat das mit dem 1.9 JTD zusammengespannte Getriebe vier Wähl-ebenen und eine Hebevorrichtung am Schalthebel. Sie verhindert das unbeabsichtigte Einlegen des synchronisierten Rückwärtsgangs und sorgt langfristig für ruckfreies Schalten. Das **sequenzielle Selespeed-Getriebe** für die Motorisierung 2.0 Twin Spark Distinctive bietet das Vergnügen, zu schalten, ohne die Hände vom Lenkrad zu nehmen. Geschaltet wird mit zwei Wippen am Lenkrad: rechts zum Hochschalten, links zum Runterschalten. Natürlich kupplungsfrei. Komplett mit Joystick und automatischer City-Funktion für den dichten Stadtverkehr.

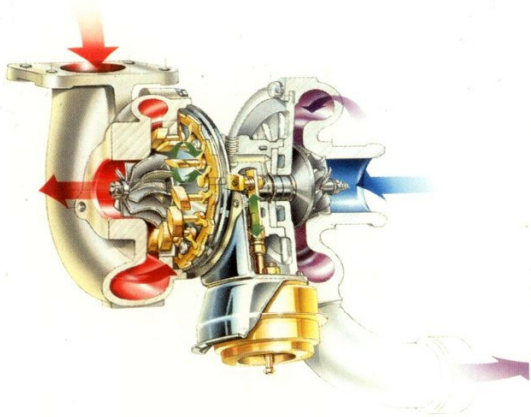












Fahrstark.

Wer gern Auto fährt, kann mit dem Alfa 147 Fünftürer auf einen Alfa Romeo Motor zählen, der ein Twin Spark mit 16-Ventil-Technik der neuesten Generation oder ein Unijet-Diesel sein kann. Modernste Motorenarchitektur sorgt für grosszügige Kraftreserven und erhebliche Elastizität auch bei niedrigen Drehzahlen. Die beiden 1.6-Benziner erreichen schon bei 2 000 U/min annähernd ihre maximalen Drehmomentwerte. Dies gilt auch für den 2.0 mit variabler Ladergeometrie, der sich durch seine übergangslose Leistungsabgabe auszeichnet. Höchstes Leistungsniveau bringt auch der Dieselmotor Unijet 1.9, dessen Garrett-Turbolader mit variabler Geometrie arbeitet; mit seiner elektronisch geregelten Common-Rail-Direkteinspritzung liefert er 115 PS und damit mehr Leistung, höhere Drehmomente, grössere Laufruhe und bessere Verbrennung. Für alle Motorisierungen gilt selbstverständlich die Einhaltung der neuesten, sehr restriktiven Abgasgrenzwerte (EG). Denn der Alfa 147 Fünftürer ist freundlich zur Umwelt.

1.6 Twin Spark - 105 CV (77 kW)

1.6 Twin Spark - 120 CV (88 kW)

2.0 Twin Spark - 150 CV (110 kW)

1.9 JTD - 115 CV (85 kW)



Linea Alfa.

Die Accessoires der Linea Alfa sind massgeschneidert, für den Alfa 147 und für Sie. Der gute Stil äussert sich in der Auswahl der Aluminiumfelgen sowie der Lederausstattungen für Lenkrad und Schaltknauf, die perfekt auf die Sitzbezüge und Bodenbeläge abgestimmt sind. Für die Erfordernisse der Freizeit gibt es exklusive Trägersysteme komplett mit Halter für Skier, das Surfbrett oder das Fahrrad, während der Gepäckraum durch Netze, Schutzvorrichtungen und eine Rückenlehntasche optimiert werden kann. Ausserdem werden ein neu entwickelter Parksensoren und die seitlichen Stossleisten angeboten. Die für ein Körpergewicht bis 36 kg zugelassenen Kindersitze werden über die gesetzlich vorgeschriebenen Tests hinaus besonderen Belastungsversuchen unterzogen. Und schliesslich das ausgefeilte «Pin-to-pin»-Alarmsystem, das mit dem Bordcomputer interagiert und ebenso einfach wie schnell eingebaut werden kann.



Linea Alfa





Alfa 147 Fünftürer. Die kompakte Limousine von Alfa Romeo ist die reine Lebensfreude für alle, die mit dem Auto starke Emotionen verbinden. Teilen Sie diese Freude mit anderen.





Die angegebenen Daten, Beschreibungen und Abbildungen sind unverbindlich und können konstruktiven Änderungen unterliegen. Alfa Romeo behält sich jederzeit das Recht auf Produktänderungen vor. Einige der beschriebenen bzw. im Bild dargestellten Ausstattungen werden gegen Aufpreis geliefert. Die komplette Ausstattungsliste ist der Preisliste zu entnehmen.

Alfa Romeo Pubblicità - 04.9.5429.36 - A - 04/2001 - Printed in Italy by Viappiani

Alle Informationen finden Sie auch im Internet unter der folgenden Adresse:
www.alfaromeo.com

Stempel des Vertreters

www.alfisti.cz